

Neubau 3 Mehrfamilienwohnhäuser in Pforzheim



fertige Wohnanlage

Drei bis zu 5-geschossige Mehrfamilienwohnhäuser mit Tiefgarage in Massivbauweise

Baujahr: 2019

Grundrissabmessungen ca. 49,10 x 33,40 m

Bauherr:

WOSTRA Immobilien GmbH & Co. KG, Ilsfeld

Tragwerksplanung:

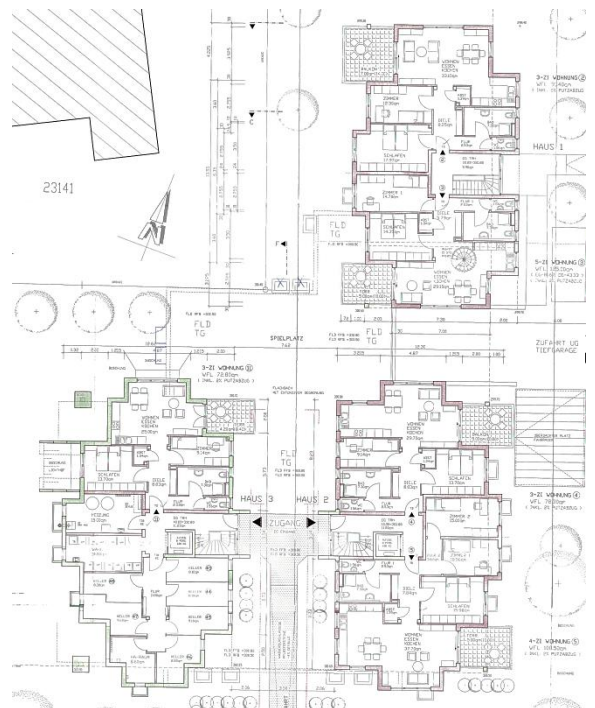
Ingenieurbüro Wenz + Partner, Pforzheim

Bautechnische Prüfung u. Bauüberwachung:

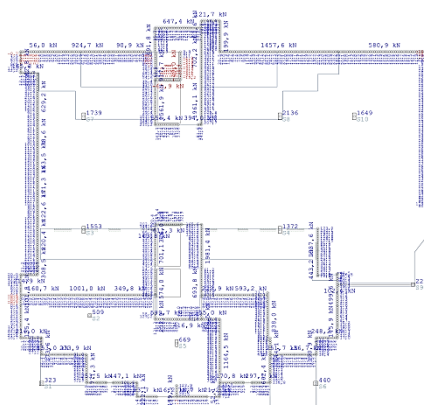
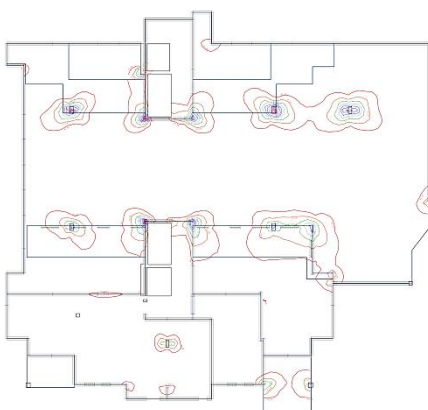
Dipl.-Ing. Volker Sandmann

Technische Details:

- Wände aus Mauerwerk und Stahlbeton
- Decken als Halbfertigteil mit Ortbetonergänzung
- Aussteifung über Decken und Wandscheiben
- Gründung auf Streifen- und Einzelfundamenten
- Abfangung von zwei Häusern auf der Tiefgaragendecke



Grundriss EG (Auszug aus Baugesuch)



Auszüge aus Vergleichsrechnung Decke Tiefgarage „Platten mit finiten Elementen“



Bauphase