

Seniorenzentrum Mühlacker (Seniorenwohnungen)



fertiges Bauwerk

Neubau Seniorenwohnungen in Massivbauweise mit Tiefgarage (Ausführung als 'weiße Wanne')

Baujahr: 1999

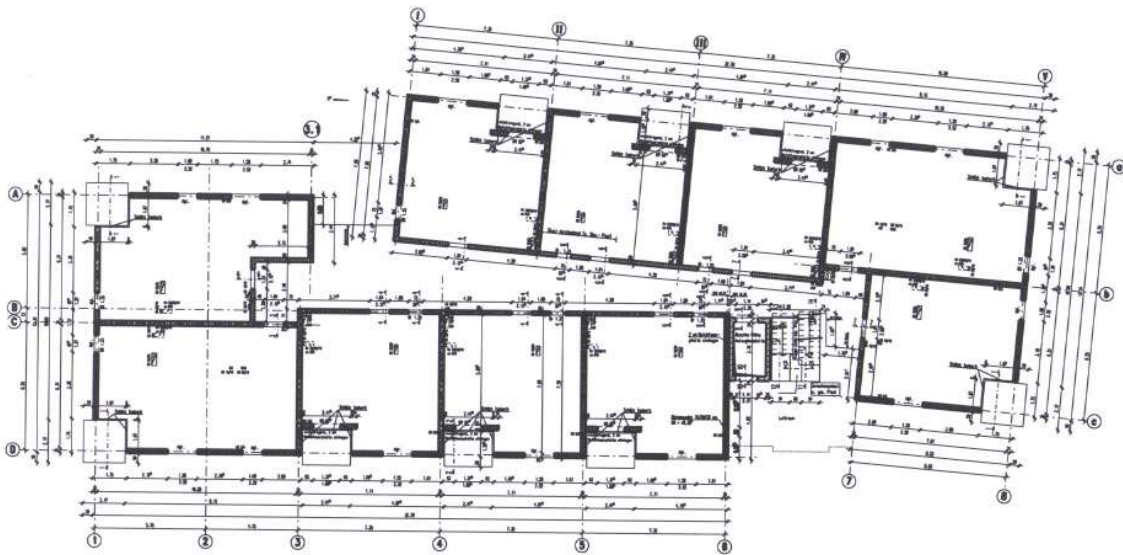
Architekt: ARP -
Architektenpartnerschaft Stuttgart

Bauherr:
Pforzheimer Bau und Grund GmbH

Umbautes Volumen: 8.275 m³

Rohbaukosten: 1,54 Mio. DM

Tragwerksplanung:
Ing.-Büro Braun & Partner GbR



Grundriss Erdgeschoss



Bauphase



Modellausschnitt Pflegeheim und Seniorenwohnungen