

Kinocenter mit Fitness-Studio in Pforzheim



Ansicht Ecke Goethestraße / Zerrennerstraße

Neubau eines sechsgeschossigen Kinocenters mit Fitness-Studio, Center-Filiale der Post und Büroräumen.

Kinocenter mit Tiefgarage in Stahlbetonbauweise auf Pfahlgründung, Technikgeschoss als Stahlrahmenkonstruktion, Fitnessbereich in Stahl- und Stahlverbundbauweise.

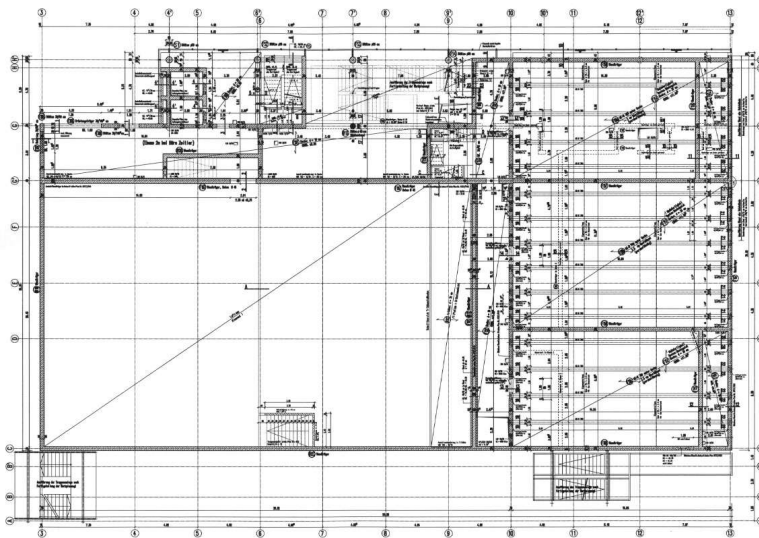
Bauzeit: 1998 bis 2001

Architekt: Karl W. Zeitler, Pforzheim

Umbautes Volumen: ca. 48.100 m³

Tragwerksplanung:

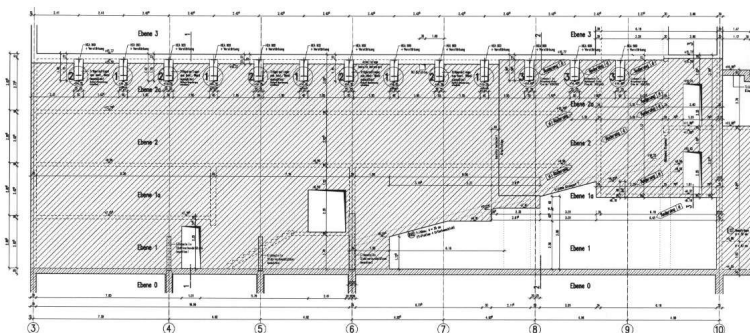
Ing.-Büro Braun & Partner GbR



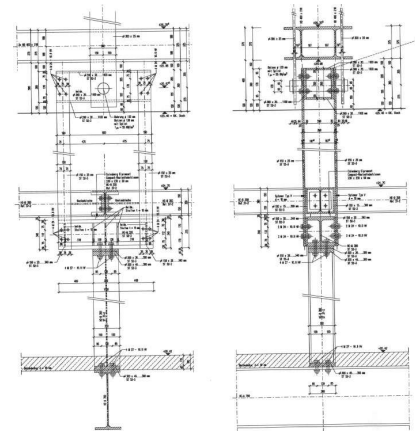
Grundriss Kinoebene (großer Saal und 3 kleine Säle)



Detail Stahlhochhängung



Wandansicht Kinoebene



Planausschnitt Stahlhochhängung