

Mehrfamilienwohnhäuser Schulze-Delitzsch-Str.



Ansicht

Neubau von 4 Mehrfamilienwohnhäuser mit Tiefgarage in Massivbauweise

Baujahr: 1997

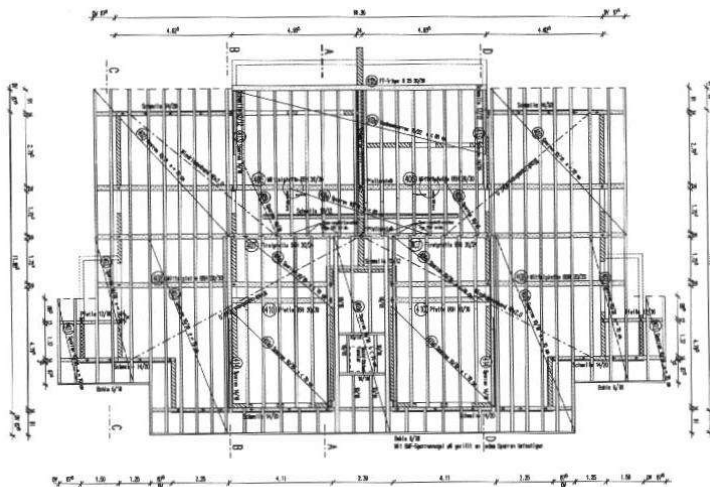
Architekt: Dieter Müller, Pforzheim

Bauherr: Baugenossenschaft Arlinger e.G., Pforzheim

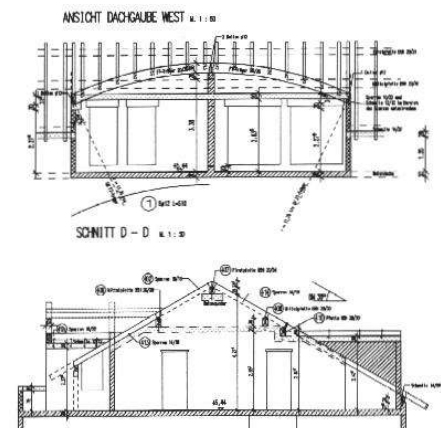
Umbautes Volumen:
17.000 m³ (Haus 9, 11, 13 und 15 + TG)

Rohbaukosten: 7,4 Mio. DM

Tragwerksplanung:
Ing.-Büro Braun & Partner GbR



Dachgrundriss Haus 15



typische Dachschnitte



Ansicht Innenhof



Ansicht