

# Instandsetzung Pfinzbrücke in Graben-Neudorf



instandgesetzte Brücke

Instandsetzung der innerstädtischen Massivbrücke, u.a. Betoninstandsetzung, Erneuerung Abdichtung und Belag, neue Kappen und Geländer mit temperaturgesteuerter Handlaufbeleuchtung

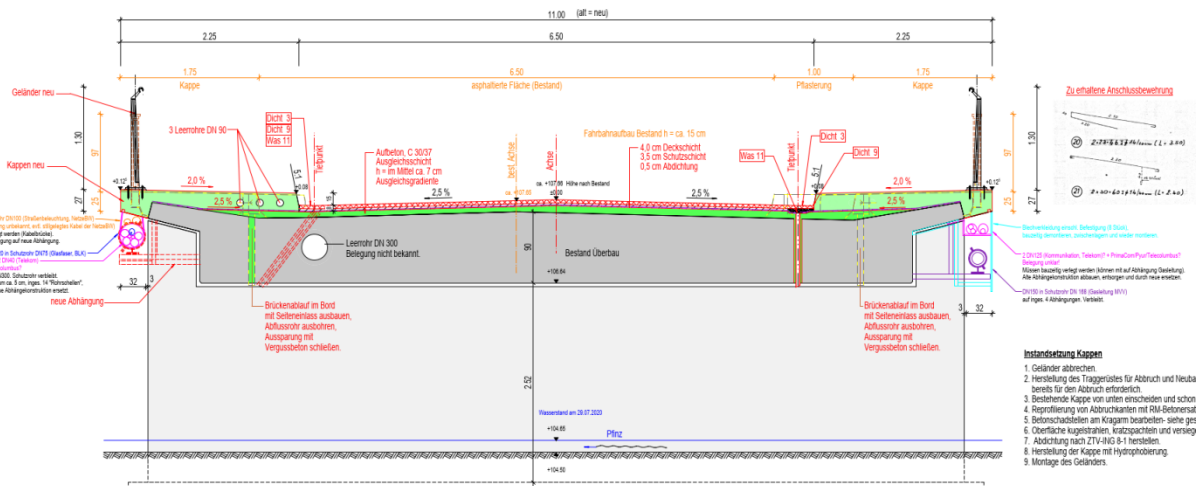
Brückenfläche: ca. 100 m<sup>2</sup>

Instandsetzungskosten: ca. 250.000 € (brutto)

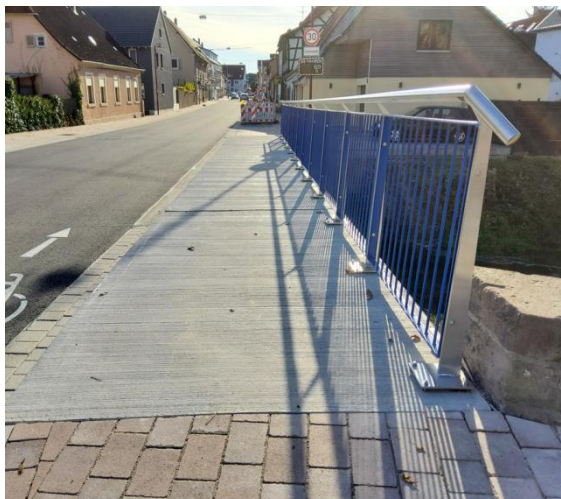
Jahr der Instandsetzung: 2021

Bauherr: Gemeinde Graben-Neudorf

Objekt- und Tragwerksplanung, Bauleitung:  
Ing.-Büro Braun GmbH & Co. KG



Querschnitt mit Maßnahmenübersicht und Darstellung der zahlreichen, im Bereich der Brücke verlaufenden Leitungen



Detail Kappe und Geländer vor und nach der Instandsetzung bzw. mit Handlaufbeleuchtung