

Neubau Schotter-Splitt-Aufbereitung in Talheim



Außenansicht Rohbau Silogebäude

Silogebäude mit Nebenanlagen, Gründung auf elastisch gebetteter Bodenplatte über einer Tagebauverfüllung, Bauwerk aus Stahlbeton mit Stahldachkonstruktion. 25 Silozellen

Bodenplatte: 70,4 m x 31,5 m Dicke = 2,0 m

Gebäudehöhe: 37,5 m

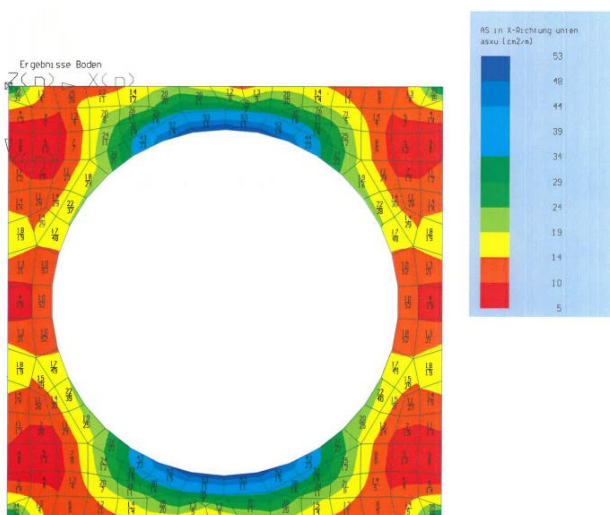
Baujahr: 2019

Bauherr: bmk Steinbruchbetriebe, Talheim

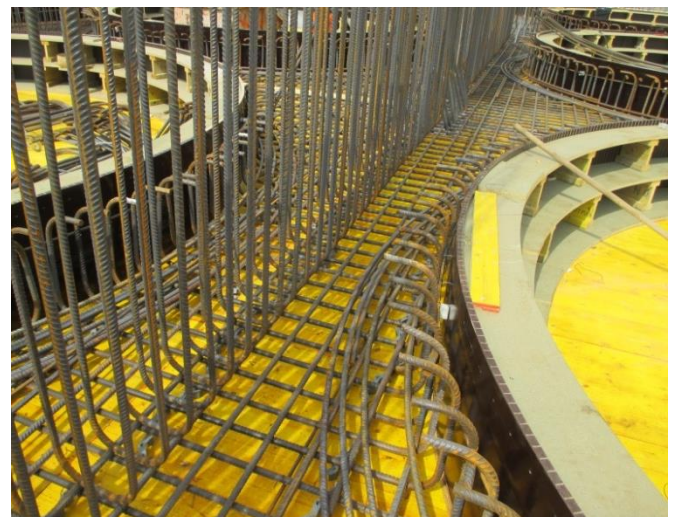
Planung: KMA Kettenhofen GmbH, Speyer

Tragwerksplanung:

Ing.-Büro Braun GmbH & Co. KG



Bemessungsauszug Siloboden



Bewehrung Siloboden



Bewehrung 2,0 m dicke Bodenplatte



Siloboden mit Schüttgutöffnungen