

Neubau Wohnanlage in Birkenfeld



Dreigeschossige Wohnanlage für soziales Wohnen. Wände in Massivbauweise (Stahlbeton und Mauerwerk). Decken als Halbfertigteile mit Ortbetoneergänzung. Tiefgründung mittels unbewehrter Brunnen unter freitragenden Fundamentbalken.

Baujahr: 2017/2018

Bauherr: Gemeinde Birkenfeld

Planung: Gewerbebau Schumacher & Partner GmbH (iL), Birkenfeld

Bilderrechte: Gemeinde Birkenfeld/Fotograf Lionel Bizien

Tragwerksplanung und Objektüberwachung (LP 1 – 6 und 8):

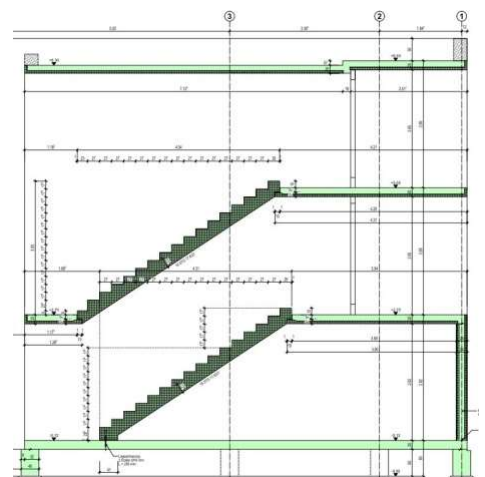
Ing.-Büro Braun GmbH & Co. KG



Ansicht Fassade



Obere Bewehrungslage Decke



Schnitt Treppenhaus