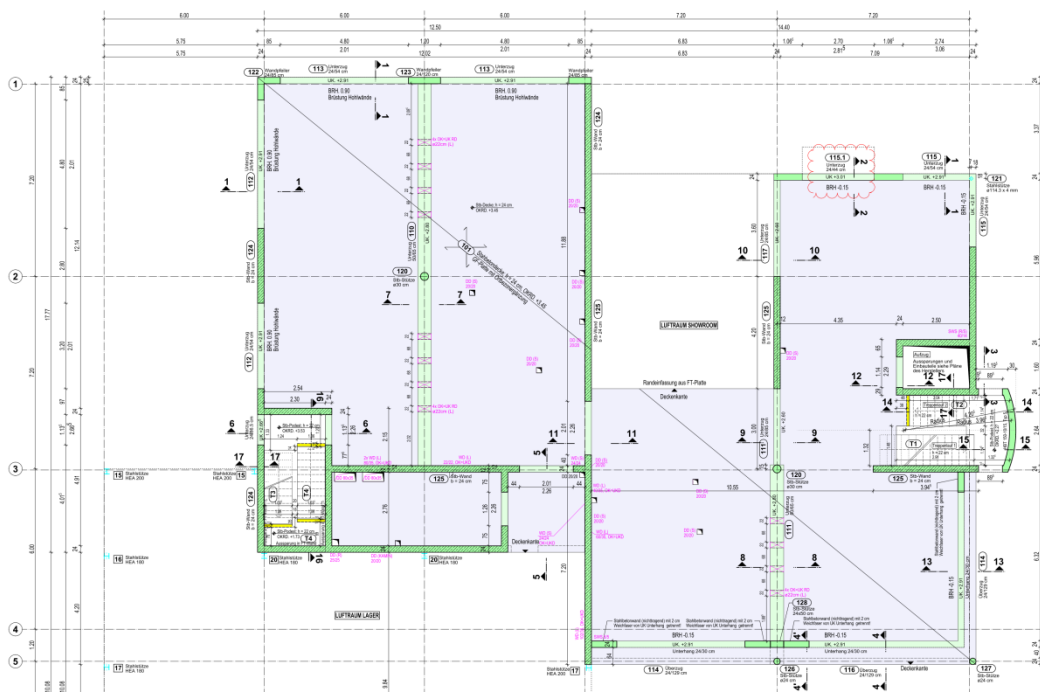


# Neubau gewerbliches Gebäude in Birkenfeld

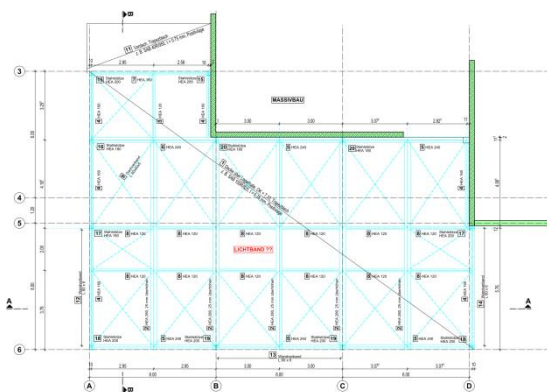


Ansicht fertiges Gebäude

Zweigeschossiges gewerbliches Gebäude in Massivbauweise  
 Grundrissabmessungen: ca. 27 m x 26 m  
 Baujahr: 2018  
 Bauherr:  
 CBI Verwaltungs GmbH & Co. KG,  
 Bielefeld  
 Planung:  
 Gewerbebau Schumacher & Partner  
 GmbH, Birkenfeld  
 Tragwerksplanung (LP 1-6):  
 Ing.-Büro Braun GmbH & Co. KG



Grundriss Erdgeschoss



Grundriss Lagerhalle

## Technische Details:

- Wände und Decken größtenteils als Betonhalbfertigteile mit Ortbetoneergänzung
- angrenzende Lagerhalle als Stahlbau auf Stahlbetonbodenplatte
- Aussteifung durch drei Wandverbände in Verbindung mit dem Dachverband als Scheibe