

# Büro- und Produktionsgebäude in Ettlingen



Ansicht Bürogebäude

Aufstockung eines bestehenden Bürogebäudes in Holzbauweise mit aussteifender Brettsperrholzdecke auf Brettstichtholzunterzugsystem und Brettsperrholzwänden.

Baujahr: 2016

Bauwerksabmessungen: 36 m x 16 m

Bauherr:

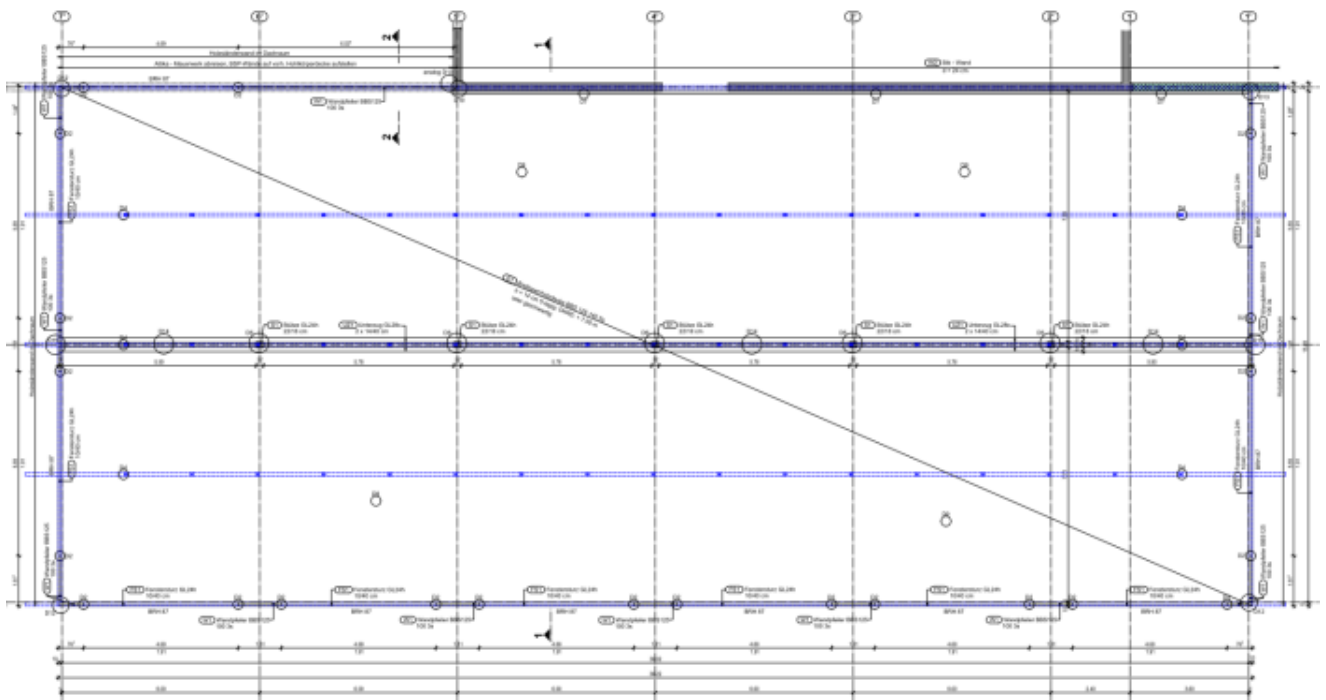
Elbe Baugemeinschaft GbR, Ettlingen

Planung und Bauüberwachung:

Gewerbepbau Schumacher & Partner GmbH, Birkenfeld

Tragwerksplanung (LP 1-6):

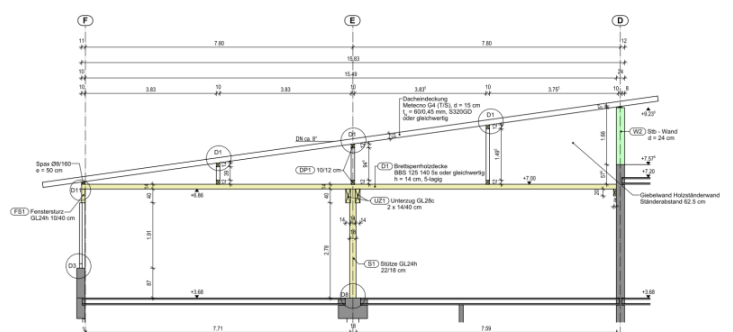
Ing.-Büro Braun GmbH & Co. KG



Grundriss Aufstockung



Eindrücke während der Bauphase



Schnitt Aufstockung