

Hochwasserrückhaltebecken L 389 in Rottenburg



Auslassbauwerk im Bauzustand

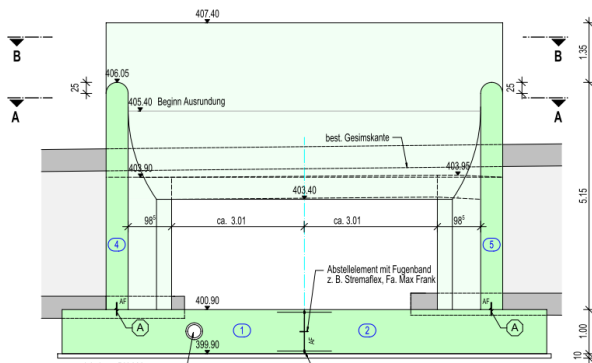
Neubau des Auslassbauwerks für das Hochwasserrückhaltebecken an der L 389 bei Rottenburg. Stahlbeton-Trogbauwerk mit Teilüberdeckung.

Baujahr: 2017

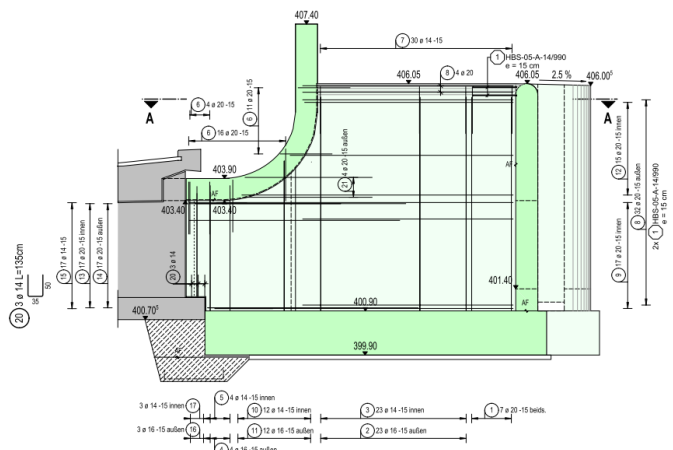
Objektplanung:
Ing.-Büro Markus Heberle, Rottenburg

Bauherr: Stadt Rottenburg, Tiefbauamt

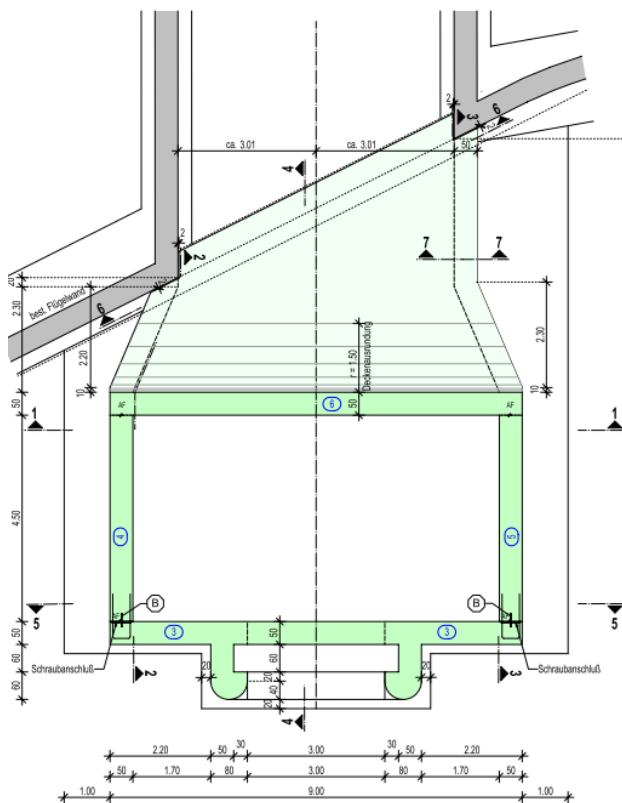
Tragwerksplanung und Bauüberwachung:
Ing.-Büro Braun GmbH & Co. KG



Vertikalschnitt Trogbauwerk



Bewehrung Wand Trogbauwerk



Horizontalschnitt Trogbauwerk

Technische Details:

- Bauwerksabmessungen:
ca. 12,0 m x 9,0 m x 6,0 m
- Beckenvolumen: 52.000 m³
- Baukosten: ca. 275.000 € (brutto)



Wandbewehrung