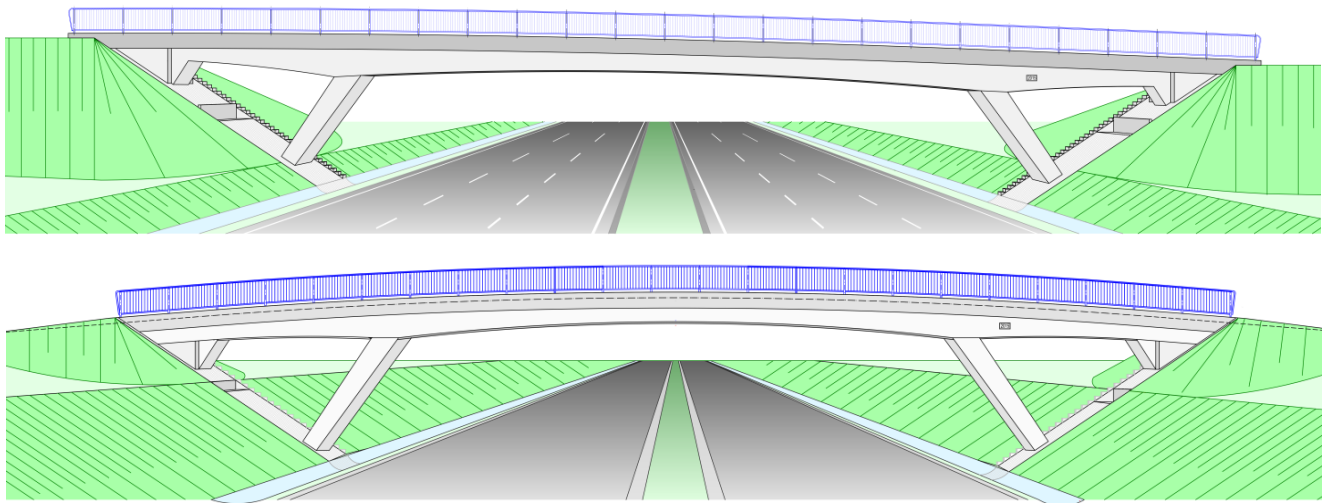


2 Brücken der B31n-Ortsumfahrung Friedrichshafen



Ansichten BW26 (oben) und BW06 (unten)

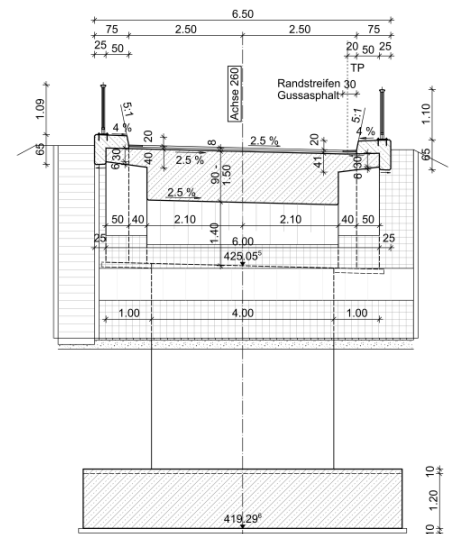
Neubau zweier dreifeldriger Schrägstiel-Rahmenbrücken (BW26 und BW06) zur Überführung von Hauptwirtschaftswegen. Überbauten längs vorgespannt als 1-stegige Plattenbalken, Flachgründung.

Baujahr: 2020

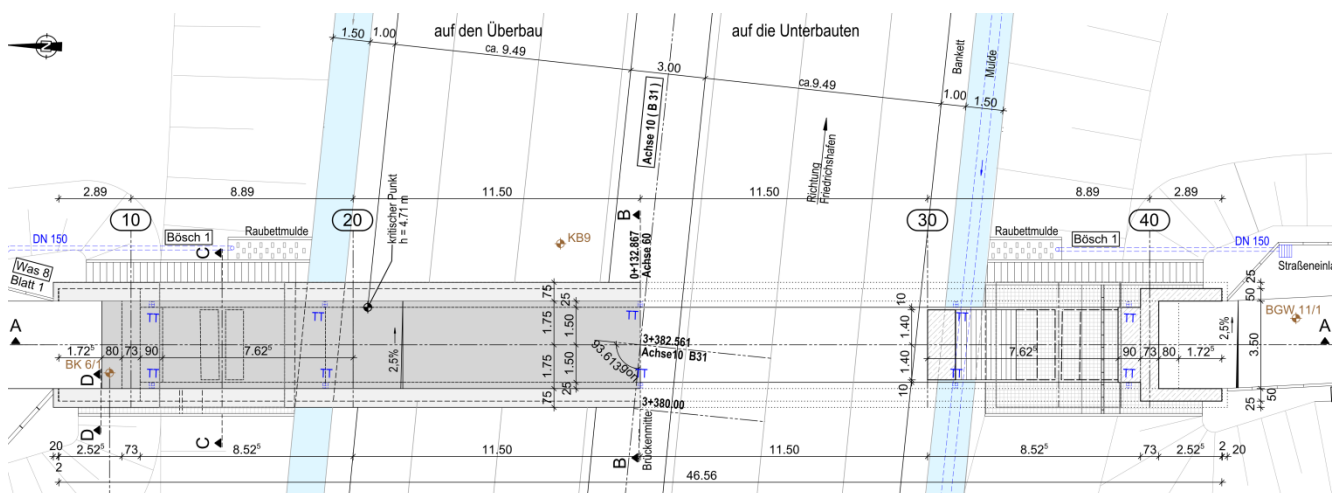
	BW06	BW26
Stützweiten:	8,9 – 23,0 – 8,9 m	8,7 – 27,3 – 8,7 m
Brückenlänge:	46,6 m	47,2 m
Kosten ca. (brutto):	600.000 €	800.000 €

Auftraggeber:
Bundesrepublik Deutschland - Bundesstraßenverwaltung,
vertreten durch: Land Baden-Württemberg, Ministerium für
Verkehr, dieses vertreten durch: DEGES

Objekt- und Tragwerksplanung (LPH 1-3,6):
Ing.-Büro Braun GmbH & Co. KG



Querschnitt BW26



Grundriss BW06