

Stützwand entlang Schonach in Triberg



Ansicht fertige Stützwand

Neubau einer mit Mikropfählen rückverhängten, aufgelösten Bohrpfehlwand. Biegesteife Bewehrung der Vertikalpfähle mit Walzträgern HEM 140. Ausfachung mittels vorgehängter Spritzbetonschale. Massiver Stahlbetonwandkopf zur Kopplung der Pfähle.

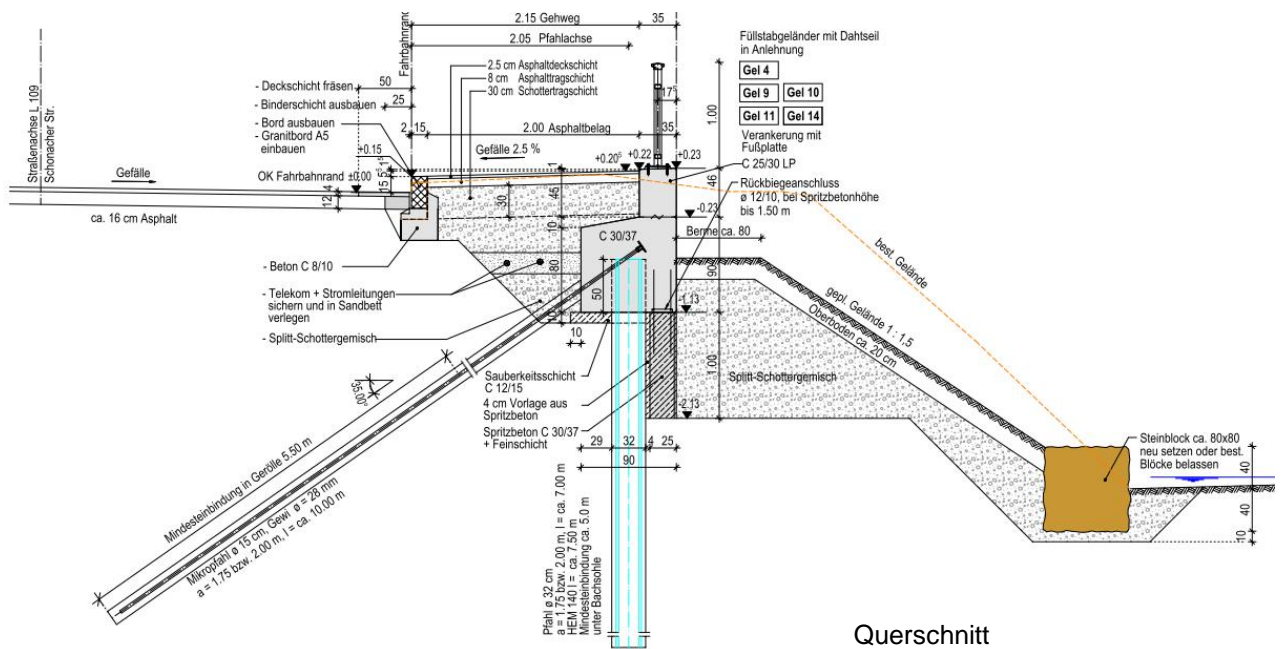
Bauwerkslänge: ca. 75 m

Baukosten: ca. 700.000 €

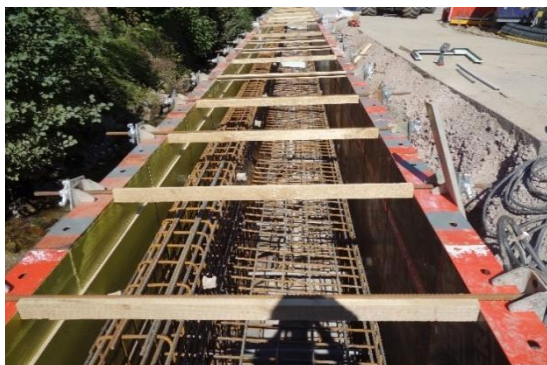
Baujahr: 2016

Bauherr: Straßenbauverwaltung BW, vertreten durch das RP Freiburg, Dienstsitz Donaueschingen

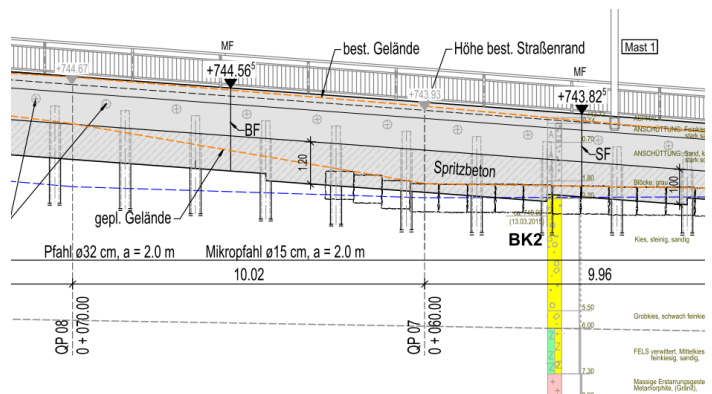
Objekt- und Tragwerksplanung:
Ing.-Büro Braun GmbH & Co. KG



Querschnitt



Bewehrung Stahlbetonwandkopf



Plananszug Wandabwicklung