

## Erweiterung Hotel Ochsen in Höfen



Ansicht Anbau

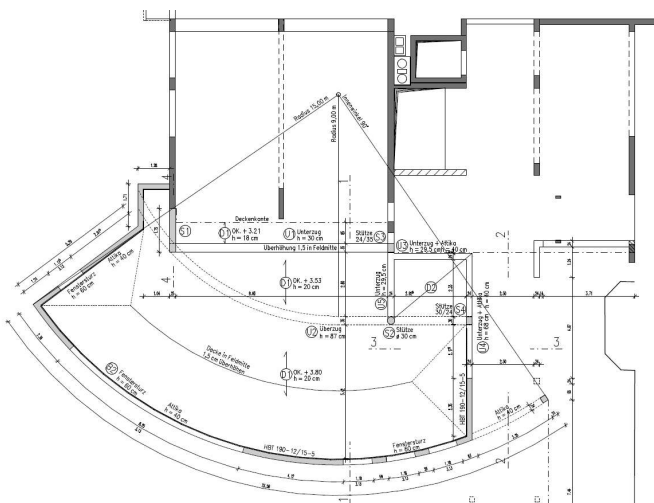
Erweiterung und Anbau des Hotels in Massivbauweise sowie Neubau einer Eingangsüberdachung als Stahl-Glas-Pavillion

Baujahr: 2010

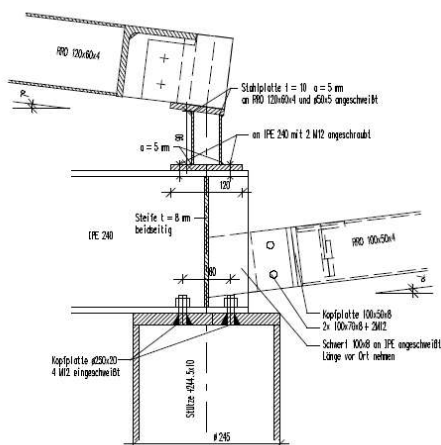
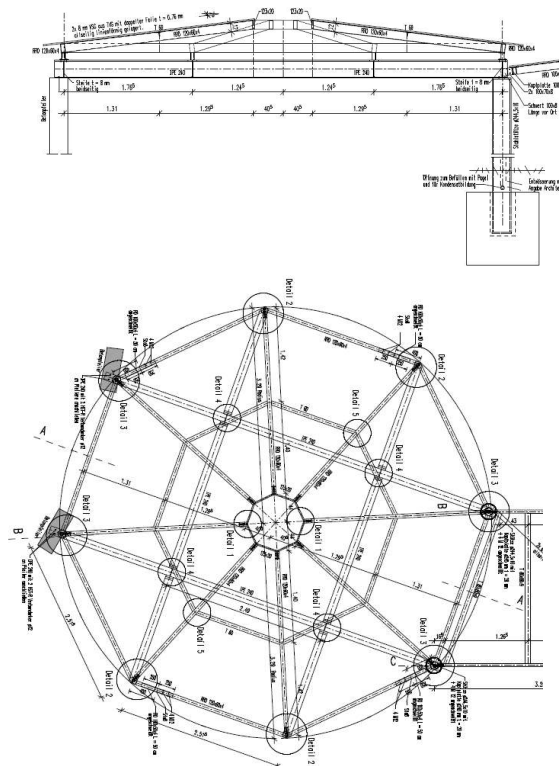
Architekt: Bernd Bistriz Architekten, Rheinstetten

Bauherr: Holger Braune GmbH

Tragwerksplanung:  
Ing.-Büro Braun & Partner GbR



Grundriss Anbau



Detail Anschluss Stütze



Detail Eingangsüberdachung