

# Neubau eines Bürogebäudes in Pforzheim



Eingangsbereich

Neubau eines Bürogebäudes der Unternehmensgruppe Creditoren-Verein Pforzheim in Massivbauweise mit Spannbeton-Fertigteile-Decken

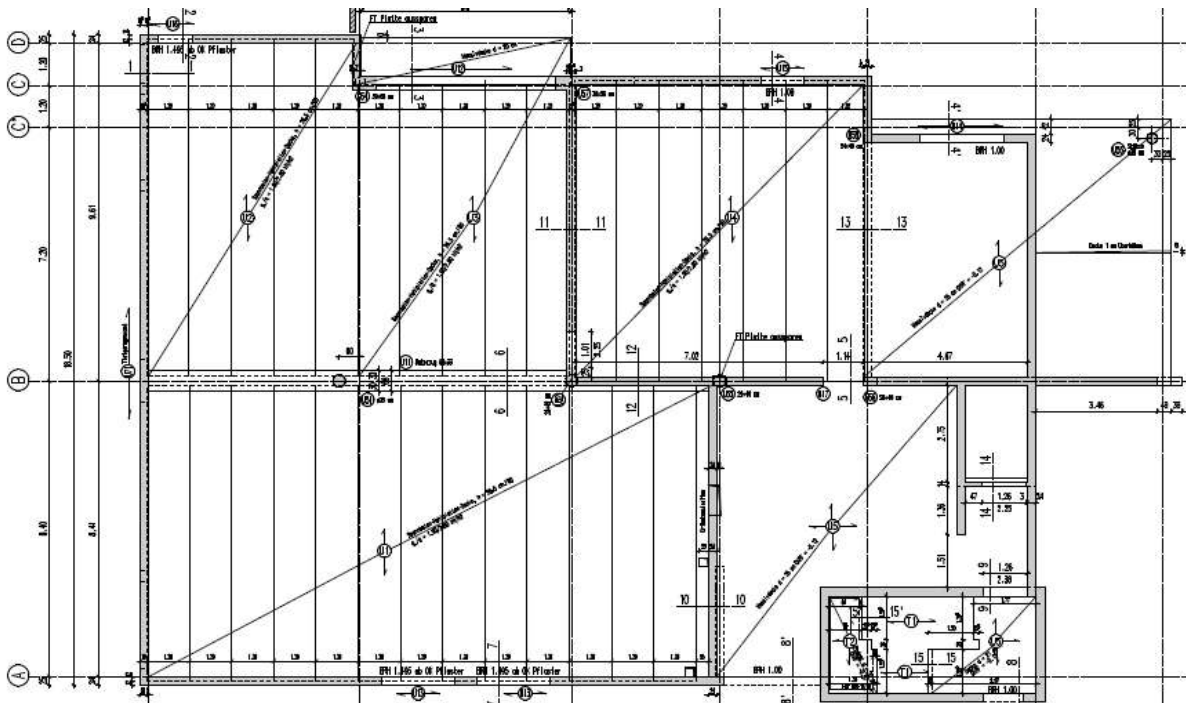
Baujahr: 2009

Umbautes Volumen: 3.400 m<sup>3</sup>

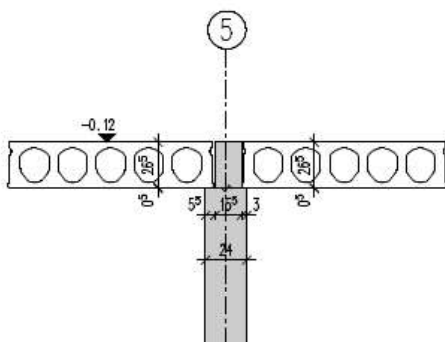
Bauherr: Creditoren-Verein Pforzheim

Planung und schlüsselfertige Erstellung: Gewerbebau Schumacher, Birkenfeld

Objekt - und Tragwerksplanung: Ing.-Büro Braun & Partner GbR



Grundriss Untergeschoss



typischer Deckenschnitt über Innenwand



Rückansicht