

Brücke über den Kämpfelbach in Königsbach



Ansicht fertiges Bauwerk

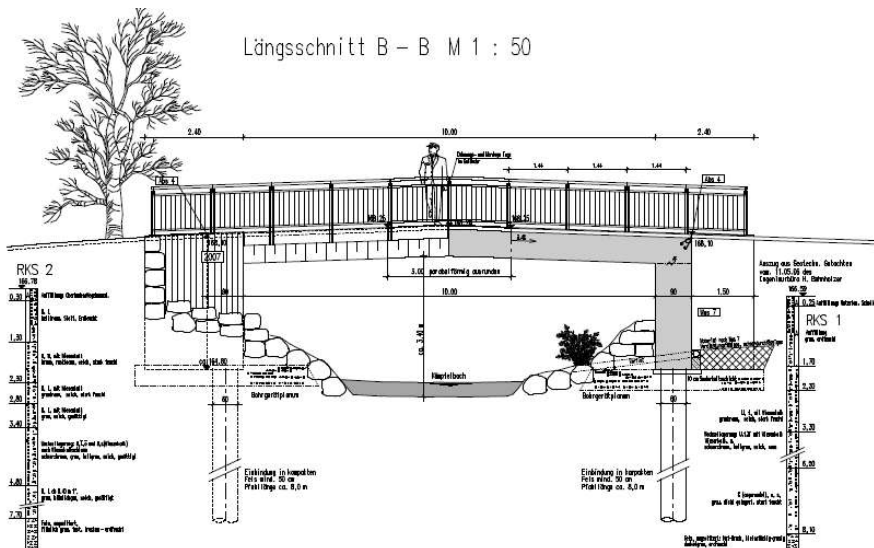
Brücke über den Kämpfelbach in Königsbach-Stein zur Erschließung des Neubaugebiets Heckwiesen. Ausführung als schlaff bewehrter Stahlbetonrahmen auf Pfahlgründung.

Baujahr: 2007 / 2008

Bauherr: BKR Kommunalsiedlung als Treuhänderin der Gemeinde Königsbach

Baukosten: 98.000 EUR (brutto)

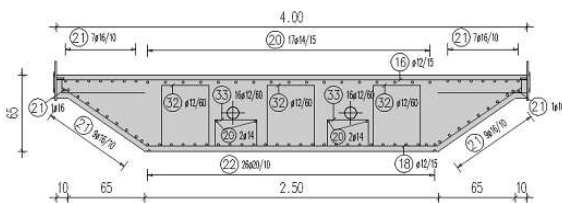
Entwurf, Ausführungsplanung, Überwachung der Bewehrungsarbeiten:
Ing.-Büro Braun & Partner GbR



Längsschnitt



Detail Fahrbahnabschluss



Querschnitt Platte mit Bewehrung

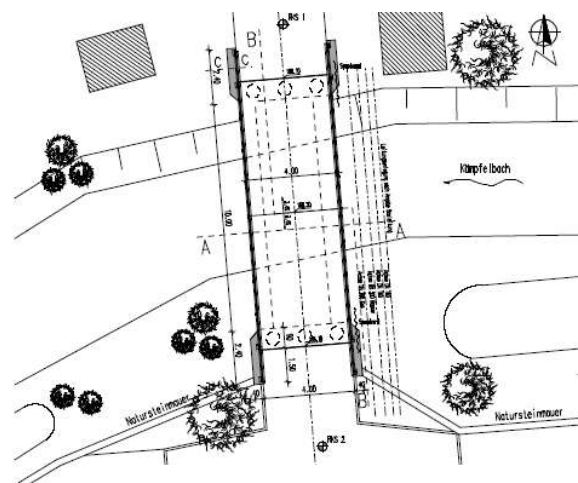
lichte Weite zwischen den Widerlagern: 10,0 m

lichte Höhe über Gewässer: ca. 3,40 m

Brückenbreite: 4,0 m

Vorwiegende Nutzung als Fuß- und Radwegbrücke, jedoch für außergewöhnliche Nutzung Bemessung mit angepasstem Lastmodell gem. DIN FB 101

Beschilderung auf 30 t



Grundriss