

## Lärmschutzwand in Leonberg



Sockelelement mit Stahlpfosten auf bestehender Walkkrone

Lärmschutzwand in drei Abschnitten (ein- bzw. zweiseitig hoch absorbierend) zwischen Brennerstraße K1011 und dem Wohngebiet Ezach in Leonberg.

Wand teils auf neuer Stützwand, teils auf best. Walkkrone und best. Raumgitterwand, bereichsweise mit starkem vorh. Bewuchs.

Wandlänge: ca. 350 m

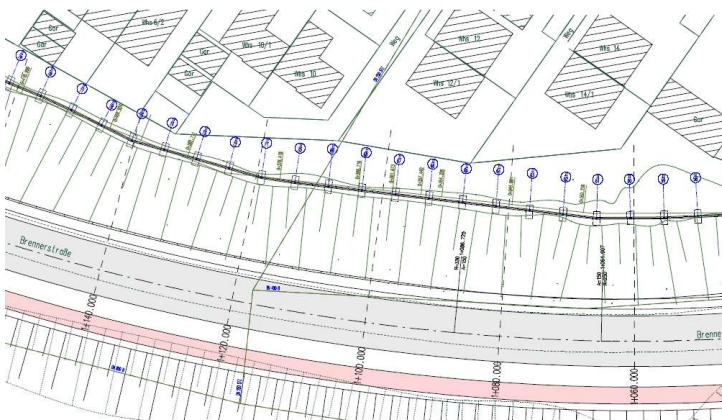
Wandhöhe: ca. 3,0 m

Baujahr: 2007 - 2008

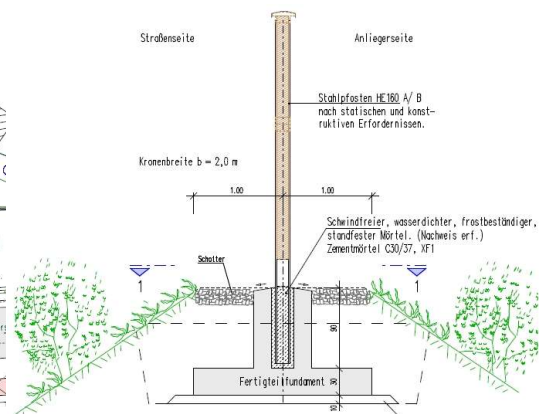
Bauherr: Landratsamt Böblingen

Baukosten: ca. 1,1 Mio € (brutto)

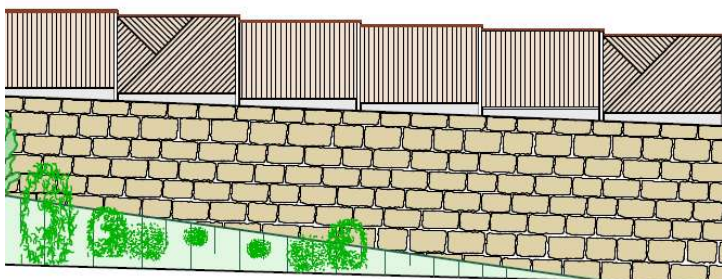
Entwurf, bautechnische Prüfung:  
Ing.-Büro Braun & Partner GbR



Ausschnitt Lageplan



Standardschnitt LSW auf Walkkrone



Ausschnitt Entwurfsplan und Realisierung

