

Stahlbogenbrücke in Rottenburg-Kiebingen



Fertiges Bauwerk bei der Einweihung

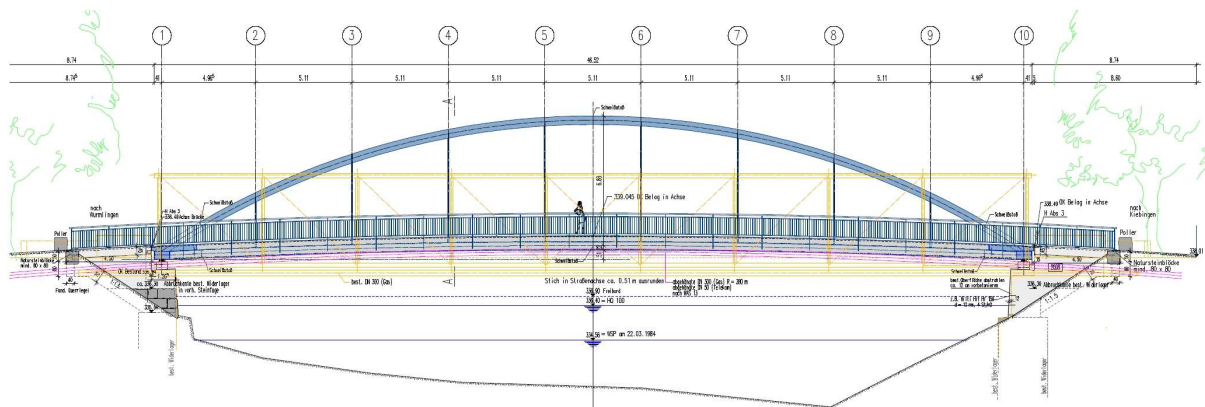
Ersatzneubau einer Eisenfachwerkbrücke aus dem Jahr 1881 in Form einer leichten Stahlbogenbrücke mit abgedichteter Holz-fahrbahntafel. Dimensionierung als Wirtschaftswegebrücke bis 12 t, Hauptnutzung als Fuß- und Radwegbrücke. Gründung auf den vorhandenen massiven Widerlagern (Flachgründung).

Baujahr: 2008

Bauherr: Stadt Rottenburg am Neckar

reine Baukosten: ca. 600.000 EUR (brutto) einschl. Rückbau der alten Brücke

Objekt- und Tragwerksplanung, Bauleitung, SiGeKo: Ing.-Büro Braun & Partner GbR



Ansicht (alte Fachwerkbrücke in gelb hinterlegt)



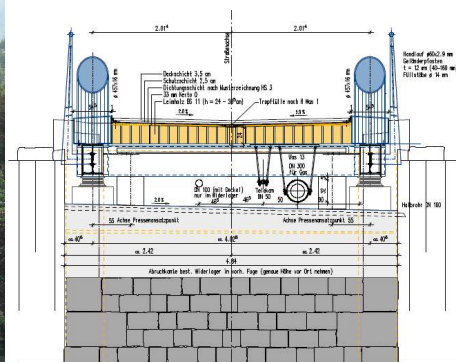
Endmontage am Ufer

Abmessungen:

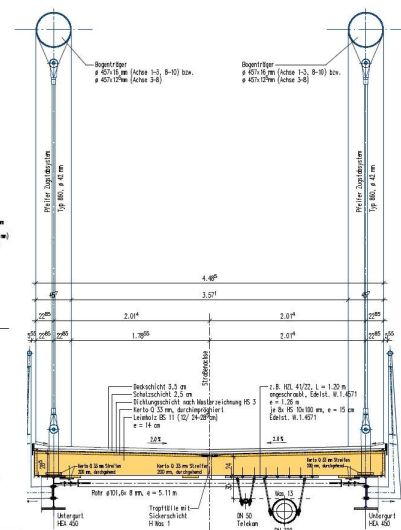
Brückenlänge: 46,50 m

Brückenbreite: 4,60 m

Stich in Bogenmitte: 6,88 m



Querschnitt am Widerlager



Querschnitt in Brückenmitte