

Brücke über die Kinzig bei Griesheim (1/2)

Erstellen eines Sachverständigengutachtens zur Eignung des vorhandenen Bauwerks für eine Verbreiterung der Autobahn A 5.

Erstellung einer Wirtschaftlichkeitsuntersuchung von Ausführungsvarianten nach RI-WI-BRÜ 2004.



bestehendes Bauwerk

Entwurfsplanung von Ersatzüberbauten als wirtschaftlichste und technisch beste Lösung.

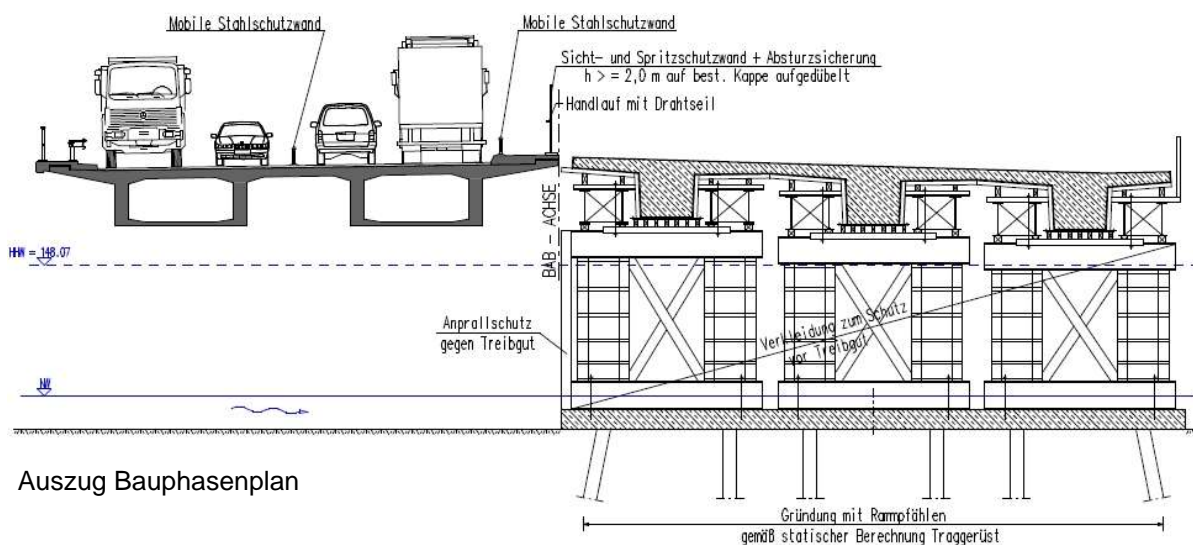
Baujahr: voraussichtl. 2010

Bauherr:

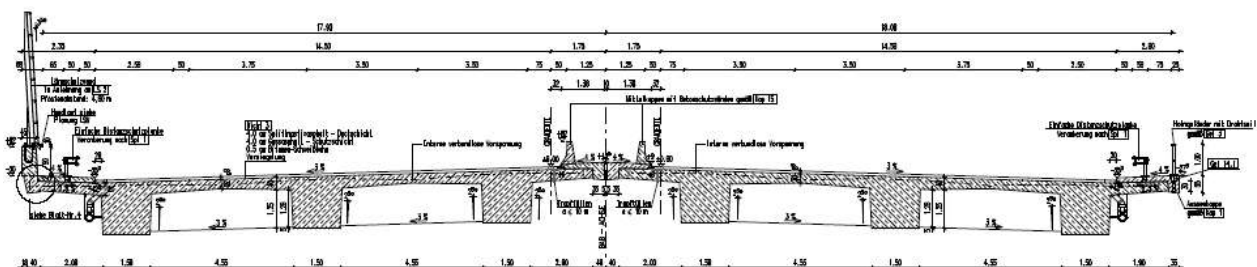
Konzessionär des A-Modell A 5
siehe auch: www.a-modell-a5.de

Gutachen und Variantenuntersuchungen, Entwurfsplanung
(i. A. RP Freiburg):

Ing.-Büro Braun & Partner GbR



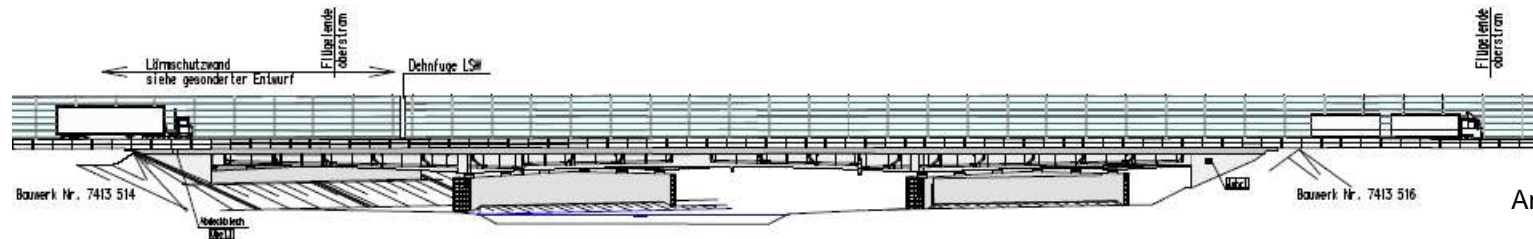
Auszug Bauphasenplan



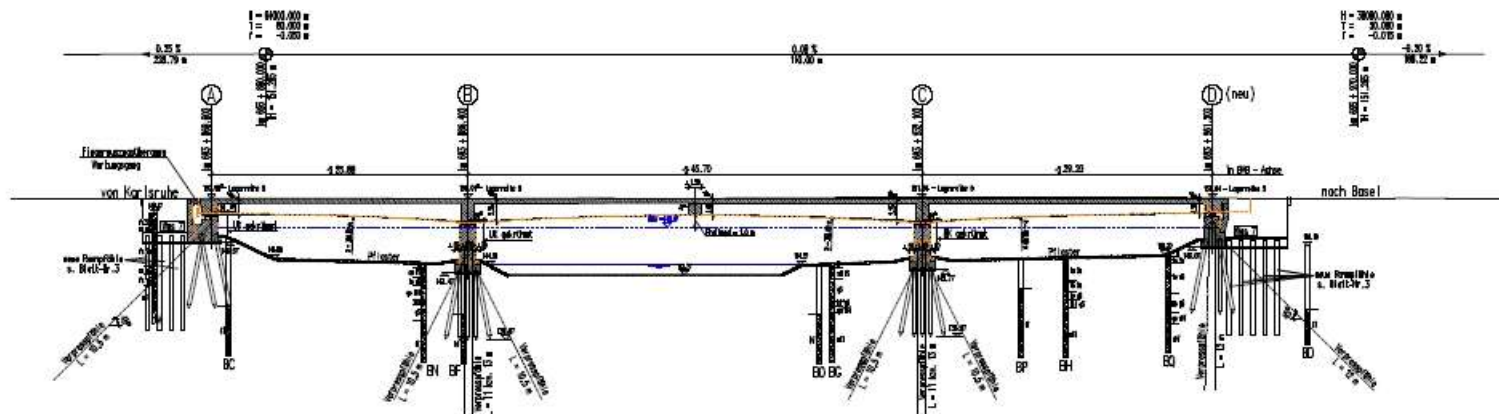
Querschnitt Neubau

Technische Daten des Neubaus:

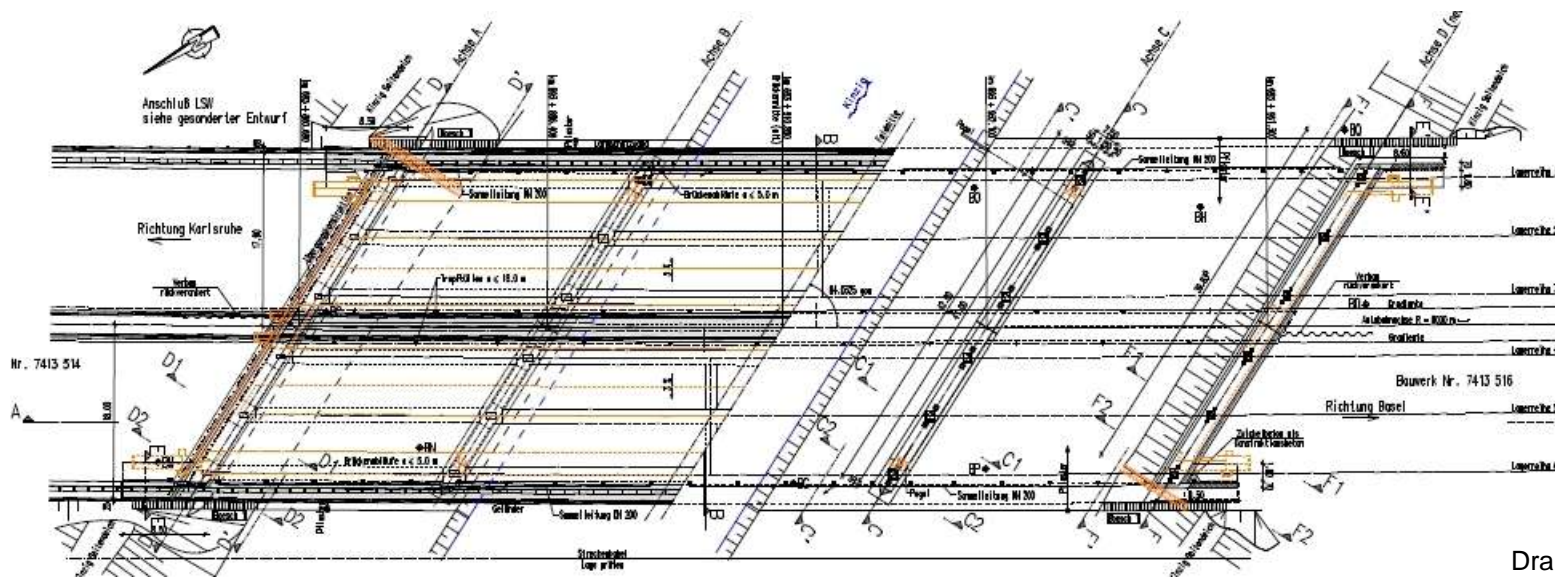
- je Richtungsfahrbahn der Autobahn ein 3-stegiger, gevouteter Plattenbalken
- längs intern vorgespannt mit nachträglichem Verbund
- quer intern vorgespannt ohne Verbund
- Stützweiten: 25,80 - 45,70 - 29,20 m
- Breite: 17,90 bzw. 18,00 m
- Überbauhöhe: 1,50 m an den Endauflagern und 2,25 m an den Mittelstützen
- Höhe Lärmschutzwand mit Brüstung: 5,25 m



Ansicht Unterstrom



Längsschnitt



Draufsicht