

Neubau Ausstellungsgebäude "Kunstwerk"



Außenansicht Galerie

Neubau einer Kunstgalerie in Eberdingen-Nußdorf im Zuge einer Fabrikerweiterung. Extravaganter Massivbau in Verbindung mit filigraner Stahlkonstruktion. Lichtdurchflutetes Ausstellungsgebäude auf dem Fabrikdach.

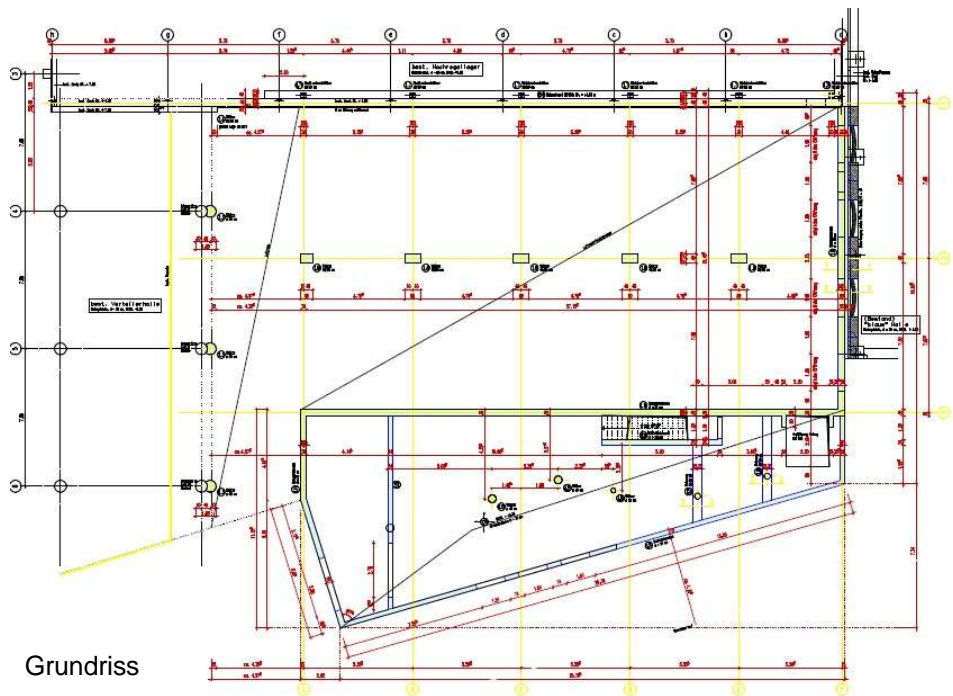
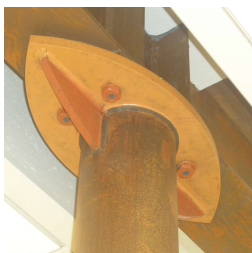
Bauzeit: 2005 - 2007

Architekt: Folker Rockel, Pforzheim

Bauherr: Peter W. Klein, Eberdingen

Umbautes Volumen: ca. 11.500 m³
(davon 6.500 m³ Galerie)

Tragwerksplanung:
Ing.-Büro Braun & Partner GbR



Grundriss



Erschließungstreppe im Ausstellungsbereich



Dachkonstruktion der Galerie im Bau



Dachdecke der Fabrik im Bau