

Erweiterung Fabrikgebäude in Königsbach-Stein



Außenansicht fertiges Gebäude

Dreigeschossiger Fabrikanbau in Massivbauweise mit eingehängtem Stahl-Vordach

Gründung mit freitragender Bodenplatte auf Ort betonrammpfählen

Baujahr: 2000

Architekt: H. Hemminger, Ispringen

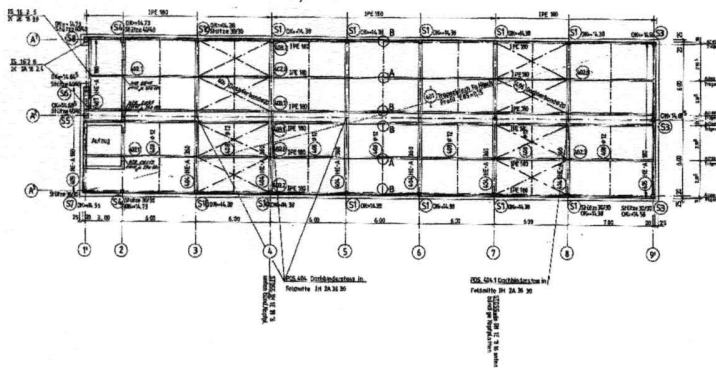
Bauherr: Martin Härter, Ispringen

Grundfläche: 12,65 x 46,90 m

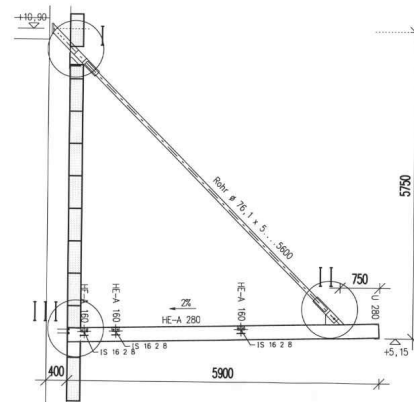
Gebäudehöhe: 15,45 m

Rohbaukosten: 2,5 Mio. DM

Tragwerksplanung:
Ing.-Büro Braun & Partner GbR



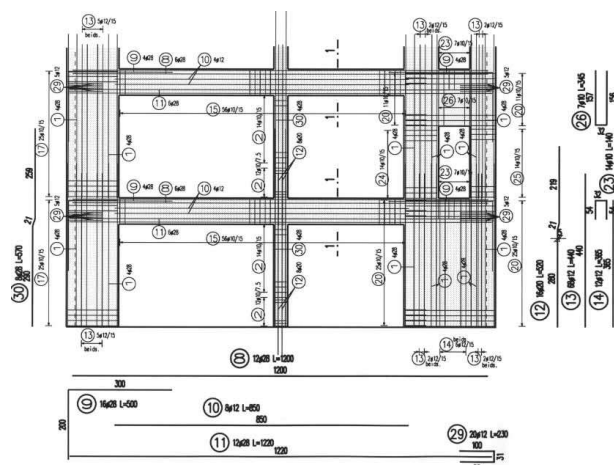
Grundriss



Vordach



Detail Innenansicht



Ausschnitt Wandbewehrung