

Erweiterung Produktionsgebäude



Eingangsbereich des fertigen Erweiterungsbaus

Erweiterung eines Produktionsgebäudes mit Büro- und Sozialräumen als 3-geschossiger Massivbau mit Bohrpfehlgründung.

Baujahr: 2000

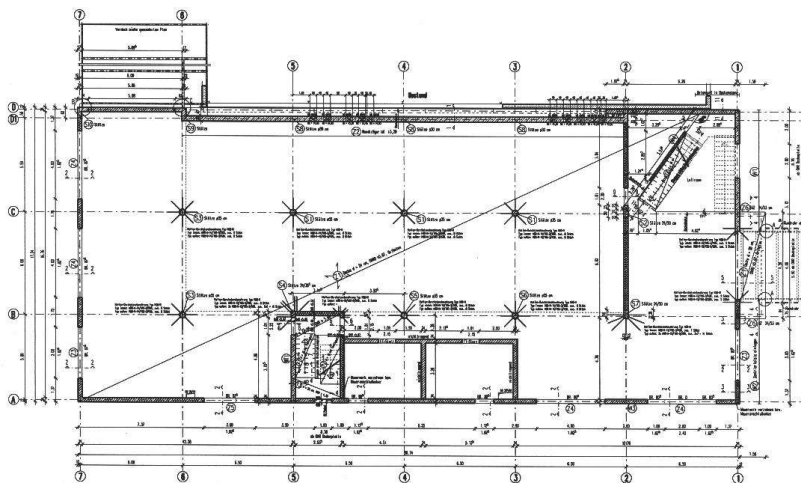
Architekt: Gewerbebau Schumacher, Birkenfeld

Bauherr: Manuela Seiter-Zecha, Königsbach-Stein

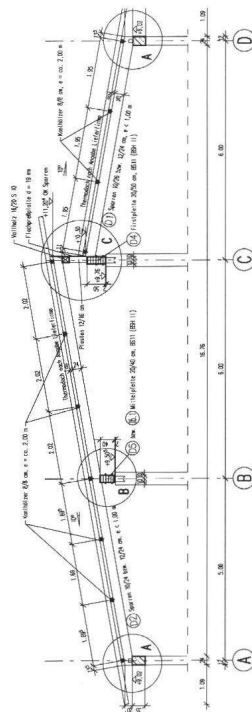
Gebäudeabmessungen: 38,5 x 17,0 m

Rohbaukosten: ca. 0,9 Mio. DM

Tragwerksplanung:
Ing.-Büro Braun & Partner GbR



Grundriss Zwischengeschoss



typischer Dachschnitt



fertiges Bauwerk