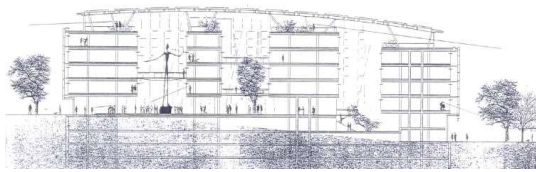


Neubau Volksbankhaus Pforzheim



Ansicht Nordseite und Architektenskizze

Prüfung der bautechnischen Nachweise und Konstruktionspläne, Bauüberwachung

Baujahr: 1994

Architekt:
Kauffmann Theilig & Partner, Stuttgart

Tragwerksplanung:
Planungsgemeinschaft
Schlaich, Bergemann und Partner, Stuttgart
Fischer + Friedrich, Stuttgart

Bauherr: Volksbank Pforzheim

Bautechnische Prüfung:
Dipl.-Ing. Hansjörg Braun



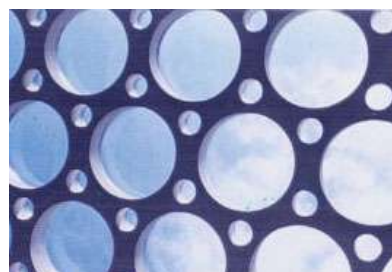
Innenhof



Dachkonstruktion über Innenhof



Ansicht Westseite



Detail Dach