

# Seniorenzentrum Martha Maria in Nagold



fertiges Bauwerk

Prüfung der bautechnischen Nachweise und Konstruktionspläne, Bauüberwachung beim Neubau des Seniorenzentrums Martha Maria in Nagold

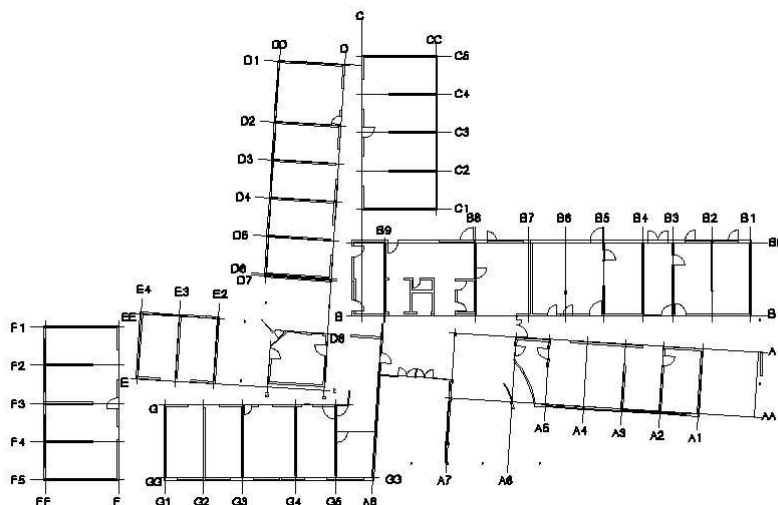
Baujahr: 2005-2007

Tragwerksplanung:  
Planungsgruppe Brachmann, München

Architekt:  
BMBW Architekten BDA + Partner, München

Bauherr:  
Diakoniewerk Martha Maria, Nürnberg

Bautechnische Prüfung:  
Dipl.-Ing. Hansjörg Braun



Grundriss-Übersichtsplan Gesamtbauwerk



Ansicht Balkone Nord



Bewehrung Bodenplatte Bauteil West

Neubau eines Altenpflegeheims in Stahlbeton-Massivbauweise.

Gründung durch Stahlbetonplatte (Bauteil West) bzw. unbewehrte Pfähle (Bauteile Nord und Süd).

Gesamtbauwerk bestehend aus drei Bauteilen, die durch Gebäudefugen getrennt sind.

Umbautes Volumen: 15.260 m<sup>3</sup>  
Nutzfläche: 5.100 m<sup>2</sup>

Baukosten: 8,3 Mio EUR (brutto)