

Anbau Besprechungshaus in Freudenstadt



Ansicht fertiges Besprechungshaus
(Foto: Andreas Wenning)

Neubau Besprechungshaus auf Stützen

Baujahr: 2017

Bauherr: Frank Hehl e.K., Freudenstadt

Planung: Baumhaus, Andreas Wenning,
Dipl.-Ing. Architekt, Bremen

Tragwerksplanung:

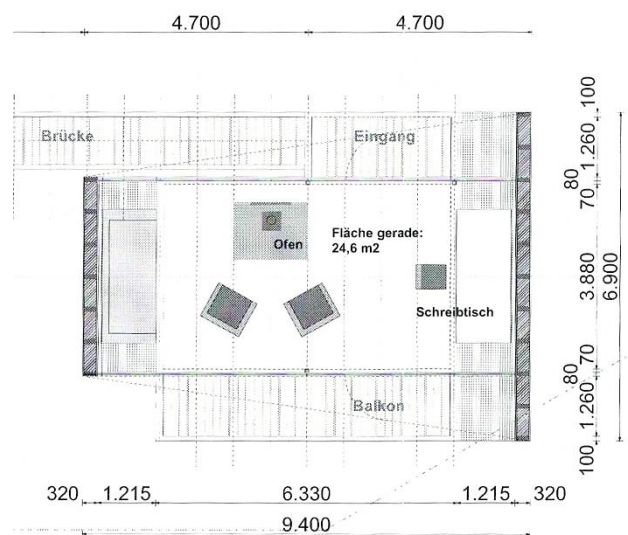
FS1 Fiedler Stöffler Ziviltechniker GmbH,
Innsbruck

Bautechnische Prüfung u. Bauüberwachung:

Dipl.-Ing. Rouven Erhardt

Technische Details:

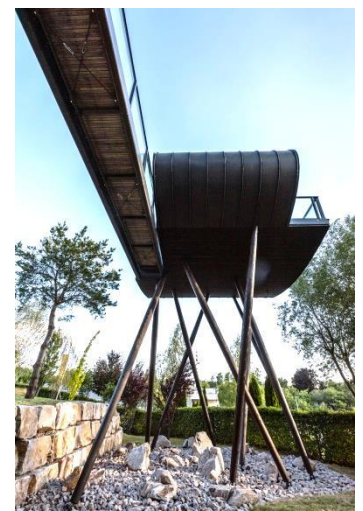
- Wände bzw. Dach des im Schnitt elliptischen Raumes mit gekrümmten Sparren aus Brettsperholz auf einem Stahlträgerrost in Bodenebene aufliegend
- Konstruktion steht auf ca. 6,5 m langen, schräg im Raum angeordneten Stützen
- Verbindung zum Hauptgebäude mittels Verbindungsbrücke.
- Grundrissabmessungen Raum: ca. 7 m x 9,5 m



Grundriss (Auszug aus Baugesuch)



Ansicht bei Nacht
(Foto: Andreas Wenning)



Untersicht Besprechungshaus
(Foto: Andreas Wenning)