

## Neubau Kindertagesstätte in Laupheim



Ansicht fertiges Gebäude

Eingeschossige Kindertagesstätte in Holzbauweise

Baujahr: 2017

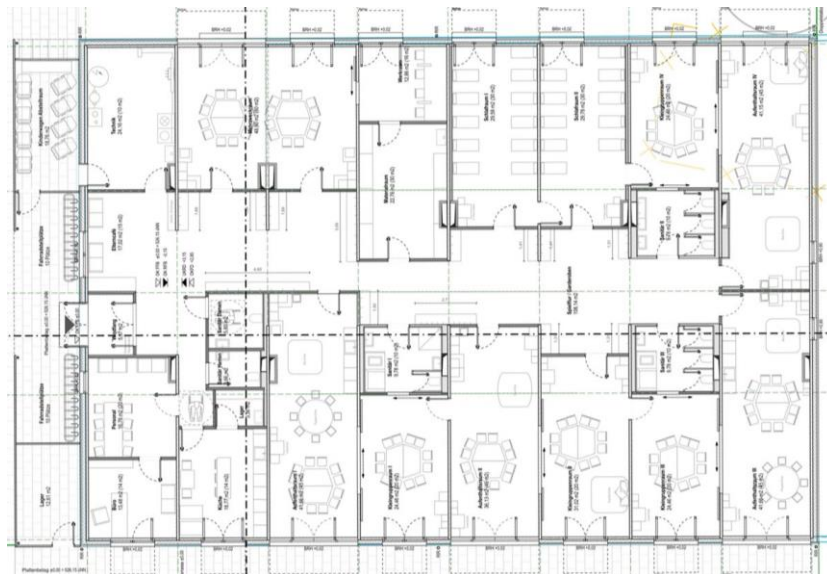
Bauherr: Stadt Laupheim

Planung: Teamwerk-Architekten, München

Tragwerksplanung:

- ABA Holz van Kempen GmbH - KLH Deutschland, Adelsried
- Tragwerkplan Ingenieurgesellschaft für das Bauwesen mbH, Tutzing

Bautechnische Prüfung u. Bauüberwachung:  
Dipl.-Ing. Rouven Erhardt



Grundriss Kita (Auszug aus Baugesuch)



Innenansicht während Bauphase

Technische Details:

- Aussteifung über Decken- und Wandscheiben sowie Windrispenbänder und Wandverband
- Gründung auf elastisch gebetteter Bodenplatte
- Grundrissabmessungen: ca. 35 m x 22 m