

Neubau Zimmereibetrieb in Schapbach



Ansicht fertiges Gebäude

Neubau eines Zimmereibetriebs mit Teilunterkellerung.

Baujahr: 2016/17

Grundrissabmessungen ca. 29,14 x 35,4 m²

Baukosten Rohbau: ca. 625.000 €

Bauherr: Holzbau Armbruster,
Bad Rippoldsau-Schapbach

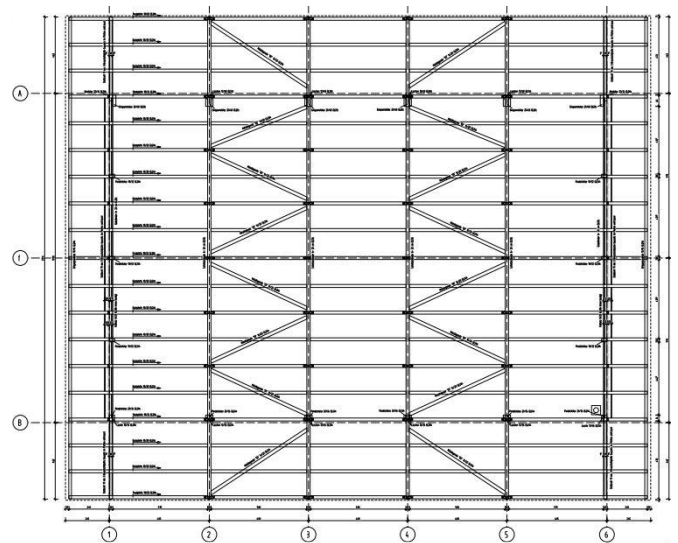
Tragwerksplanung:

Ingenieurbüro Rolf Wörner, Freudenstadt und
Schaffitzel Holzindustrie GmbH + Co. KG,
Schwäbisch Hall - Sulzdorf

Bautechnische Prüfung u. Bauüberwachung:
Dipl.-Ing. Rouven Erhardt

Technische Details:

- Dachkonstruktion mit Holzbindern, Pfetten und Dacheindeckung als Sandwichpaneel.
- Halle mit Büroeinbau, im Erdgeschoss als Holzkonstruktion mit Wänden als Brettsperrholzelemente. Decke über dem Erdgeschoss als Holzbalkendecke.
- Untergeschoss in konventioneller Massivbauweise mit Decke in Halfertigteilbauweise mit Ortbetongergänzung.
- Die Aussteifung der Holzhalle erfolgt über eingespannte Stützen sowie über Decken- und Wandscheiben.
- Aussteifung des Untergeschosses durch Decken- und Wandscheiben. Gründung auf Streifen- und Einzelfundamenten.



Grundriss Dach (Auszug Plan Aufsteller)



Ansicht aussteifende eingespannte Stützen



Untersicht Hallendach