

Streusalzsilos in Höchenschwand



Siloanlage aus zwei baugleichen Streusalzsilos in Holzbauweise auf einem Stahlunterbau. Die Silozylinder und – trichter sind aus Dreischichtplatten, Holzrippen und Stahlspannringen konstruiert.

Baujahr: 2017

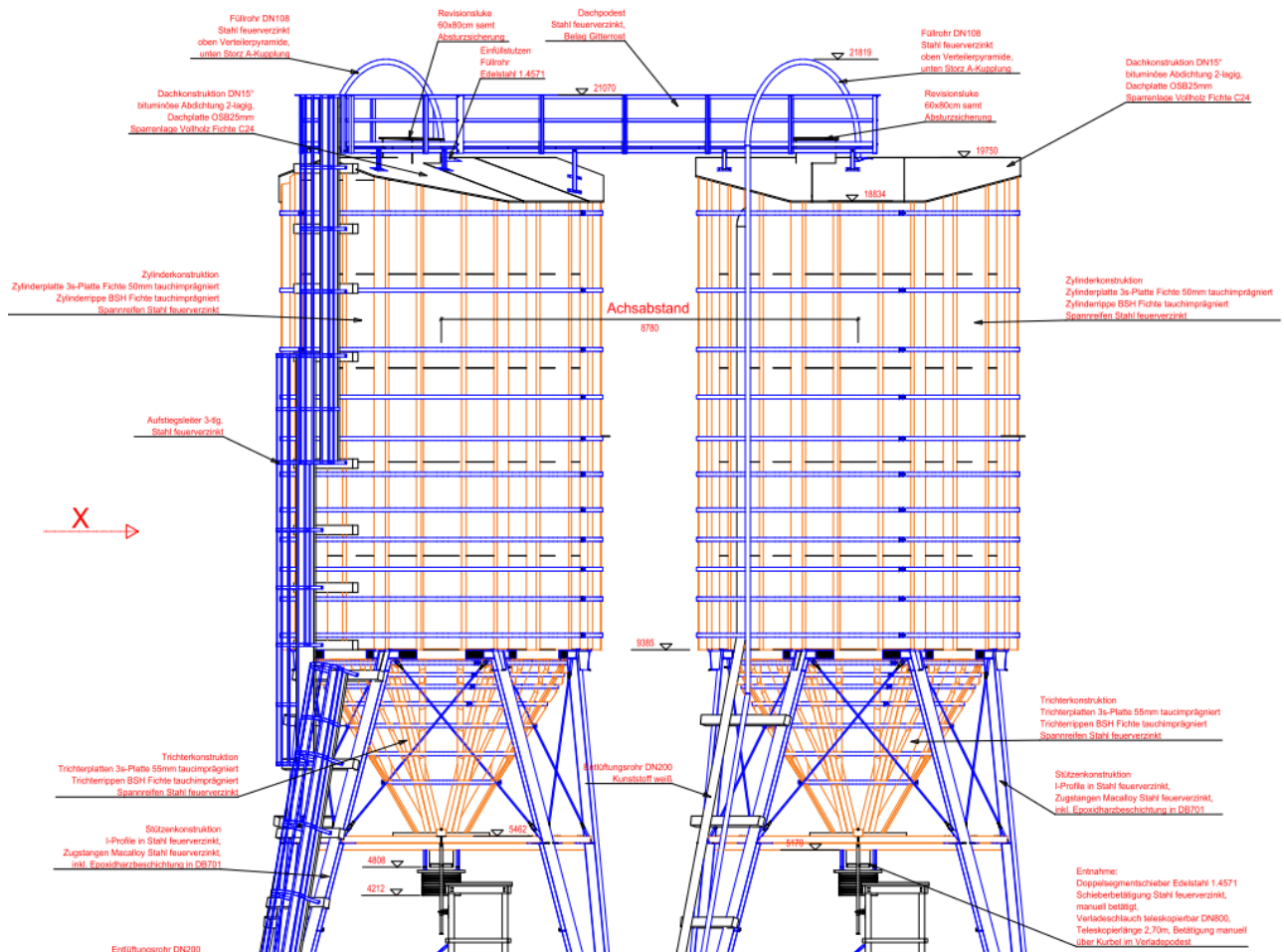
Bauwerkshöhe: ca. 20 m
 Silodurchmesser: ca. 6 m
 Füllmenge: 300 m³

Bauherr:
 Landkreis Waldshut, vertreten durch das Straßenbauamt

Tragwerksplanung:
 Obermayr Holzkonstruktionen Ges.m.b.H.,
 Schwanenstadt (Österreich)

Bautechnische Prüfung u. Bauüberwachung:
 Dipl.-Ing. Rouven Erhardt

Ansicht Streusalzsilos



Ansicht Salzsilos (Auszug Plan Aufsteller)