

Wohnheim für Asylbewerber in Freiburg



Ansicht fertiger Gebäudekomplex

Gebäudeensemble aus insgesamt 5 dreigeschossigen Wohn- und 2 zweigeschossigen Sozialgebäuden in Holzmodulbauweise mit außenliegenden Treppenhäusern.

Baujahr: 2016

Umbauter Raum: 16.100 m³

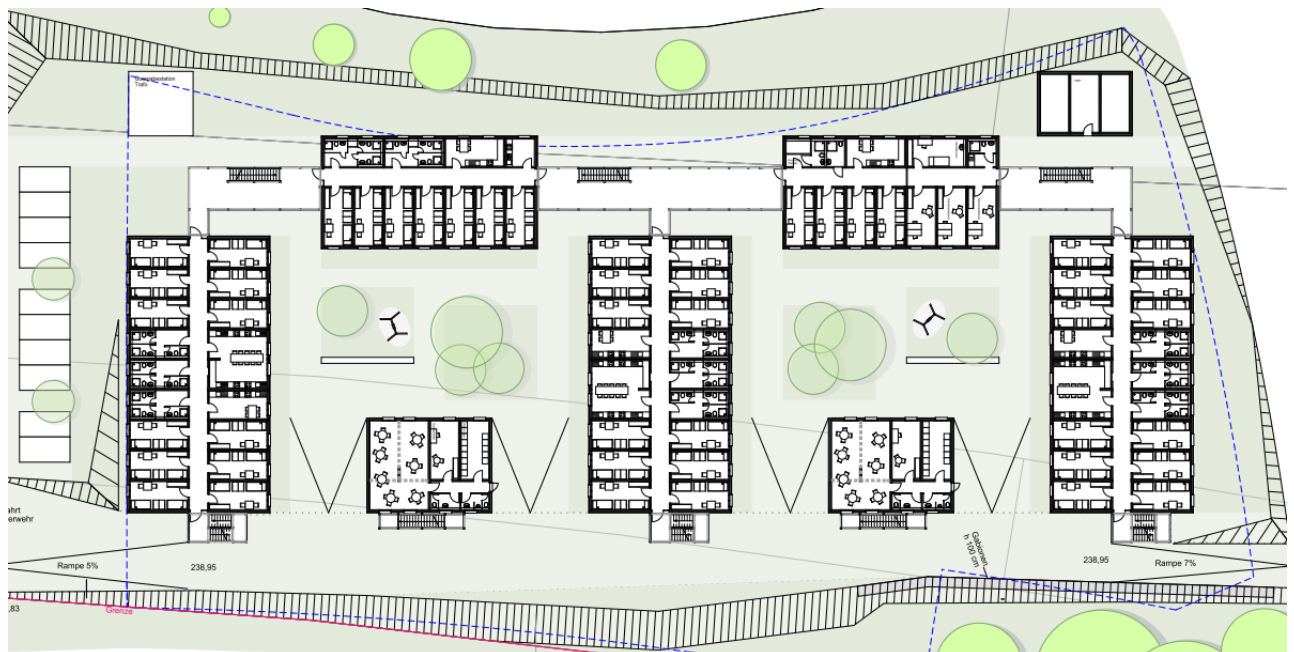
Bauherr: Stadt Freiburg

Architekt: Franz und Geyer, Freiburg

Tragwerkplanung:

Ing.-Büro Andreas Wirth, Freiburg

Bautechnische Prüfung u. Bauüberwachung:
Dipl.-Ing. Rouven Erhardt



Lageplan (Ausschnitt Baugesuch)



Modul und außenliegendes Treppenhaus in der Bauphase



Einheben eines vorgefertigten Moduls