

Neubau Wohnanlage in Crailsheim



Außenansicht eines Gebäudes

Zwei viergeschossige Wohn- und Geschäftsgebäude in Holzständerbauweise mit vorgesetzten Stahlbalkonen und Geschossdecken in Holzbetonverbundbauweise. Beide Gebäude abgefangen auf einer massiven Tiefgarage.

Baujahr: 2015 - 2016

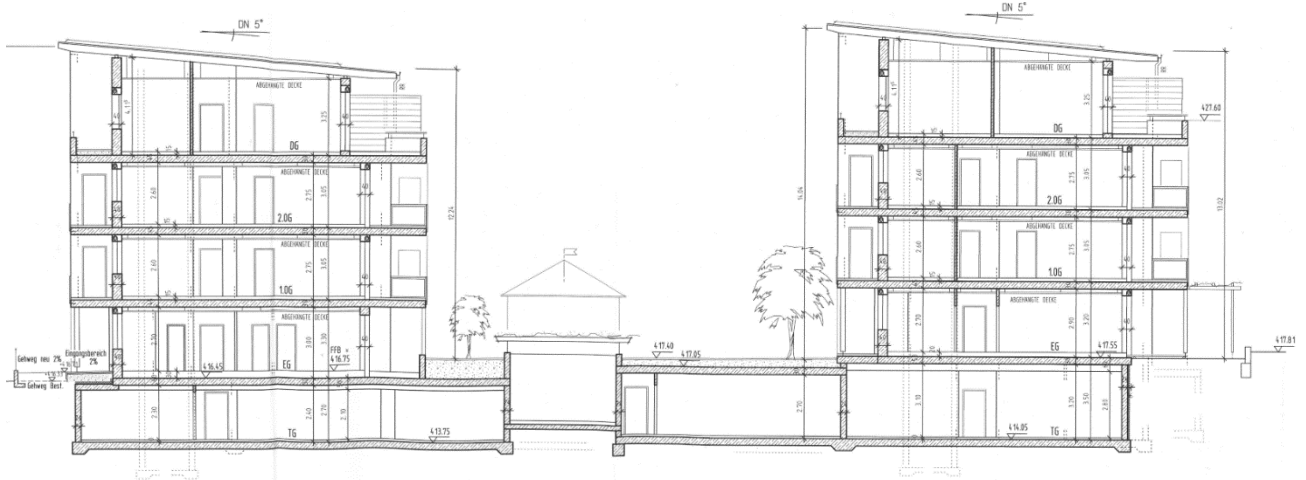
Umbauter Raum: ca. 16.200 m³

Baukosten: ca. 4.100.000 €

Bauherr und Bauausführung:
Schlosser Bauwerk + GmbH, Jagstzell

Tragwerksplanung:
Pirmin Jung Deutschland GmbH, Sinzig
Schlosser Bauwerk + GmbH, Jagstzell

Bautechnische Prüfung:
Dipl.-Ing. Rouven Erhardt



Querschnitt (Auszug aus Architektenplan)



Untersicht Decke während der Bauphase



Tiefgarage (Bauphase)