

Katholische Kindertagesstätte in Offenburg



Außenansicht Kindertagesstätte

Zweigeschossiger Neubau einer Kindertagesstätte in Holzbauweise mit Aussteifung durch Brettspertholz-Wandelemente.

Baujahr: 2014

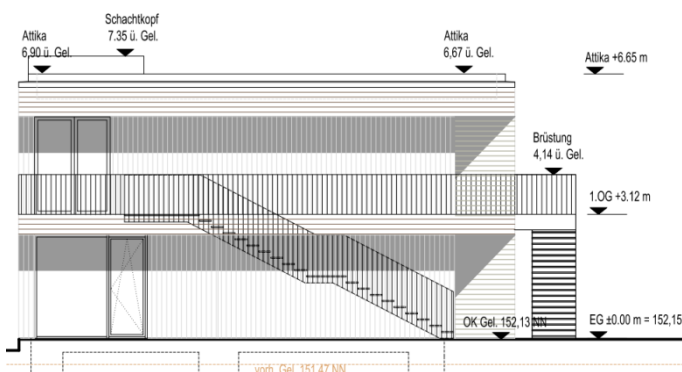
Grundrissfläche: ca. 12 x 46 m

Bauherr: Kath. Kirchengemeinde Heilig Kreuz, Offenburg

Tragwerksplanung:
Ing.-Büro Mathias Ebner, Offenburg

Architekt:
MoRe Architekten, Hamburg

Bautechnische Prüfung:
Dipl.-Ing. Rouven Erhardt



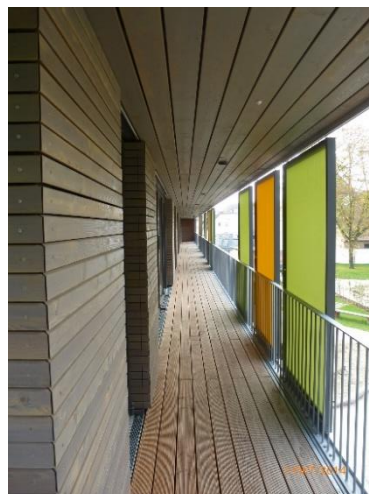
Ansicht mit Stahltreppe (Auszug Architektenplan)



Ansicht während der Bauphase



Außentreppe aus Stahl



Laubengang



Untersicht Laubengang