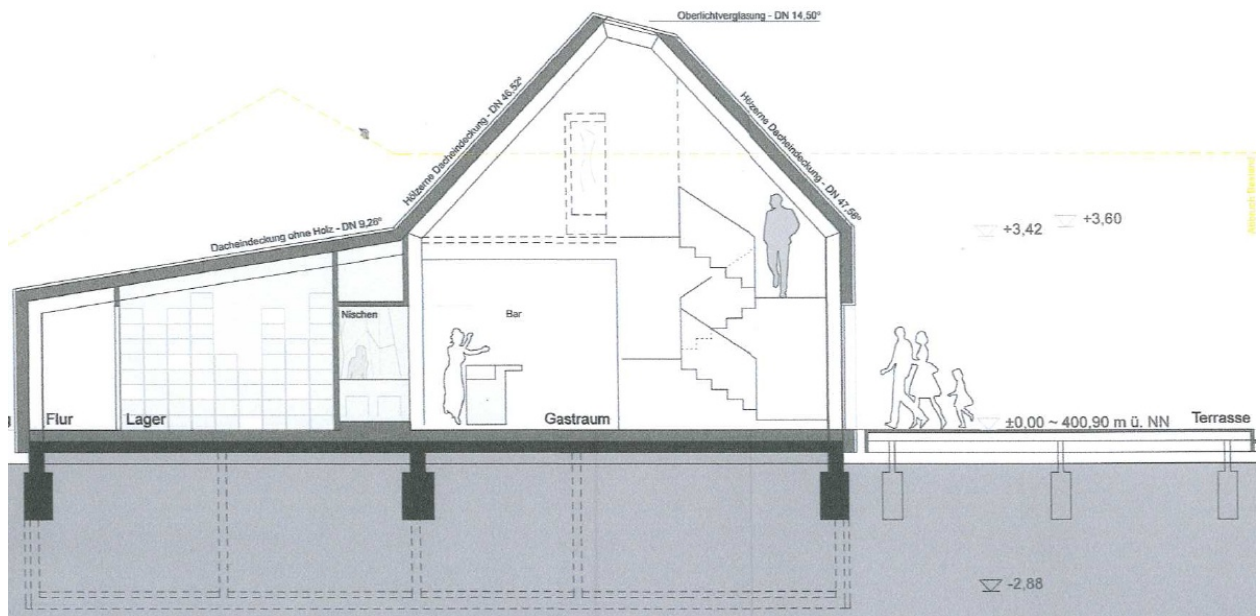


Neubau Strandbad Wallhausen

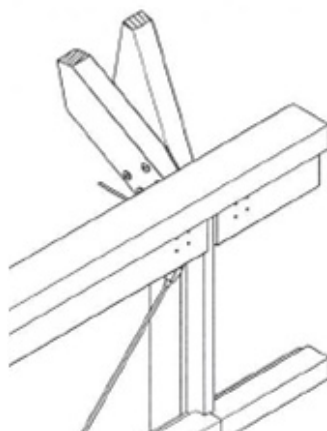


Außenansicht Strandbad

Neubau eines Restaurants mit DLRG-Standort als räumliche Holzfachwerk-Konstruktion mit Brettstapeldecke und Satteldach mit Oberlichtern (Erdbebenzone 2)
 umbautes Volumen: ca. 3.350 m³
 Baujahr: 2013
 Bauherr: Ruppener Brauerei, Konstanz
 Planung: Biehler Weith Associated, Konstanz
 Bautechnische Prüfung: Prof. Dr.-Ing. Heiko Denk, Konstanz
 Co-Prüfung Holzbau: Dipl.-Ing. Rouven Erhardt, Pforzheim



Querschnitt Strandbad (Planauszug Baugenehmigung)



Detail Traufknotenpunkt mit Aussteifungsseilen