

Sanierung Fernwärmeschächte



Untersicht Schachtdecke

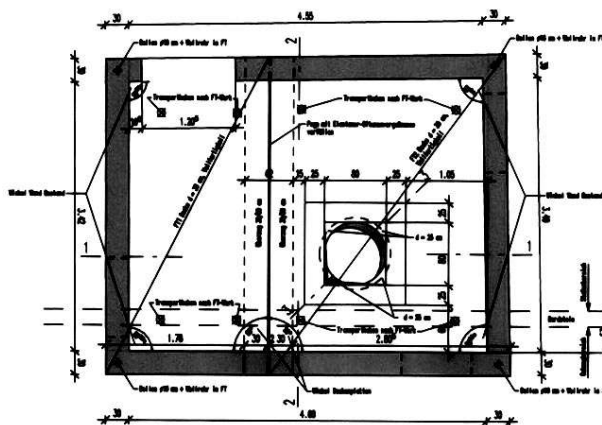
Gutachten zu 15 Fernwärmeschächten sowie Sanierung von 3 Schächten im Heiznetz der Stadt Pforzheim

Jahr der Sanierung: 2000

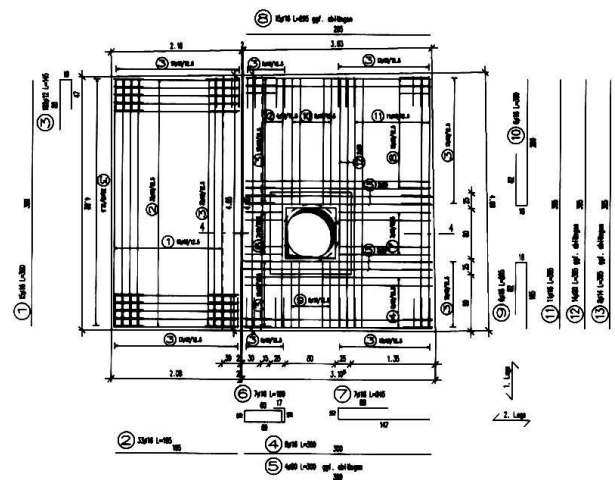
Auftraggeber: Stadtwerke Pforzheim

Sanierungskosten: 140.000 DM (netto) für 3 Schächte

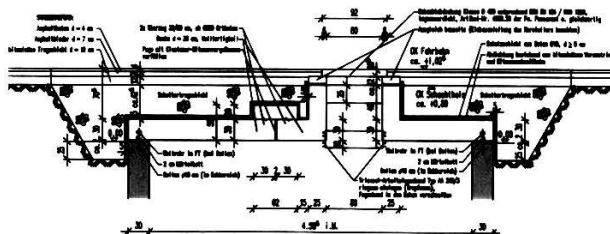
Schadensgutachten, Tragwerksplanung, Objektplanung und Bauleitung; Ing.-Büro Braun & Partner GbR



Schalplan Schachtdecke



Bewehrung Schachtdecke



typischer Schnitt



Detail Schaden